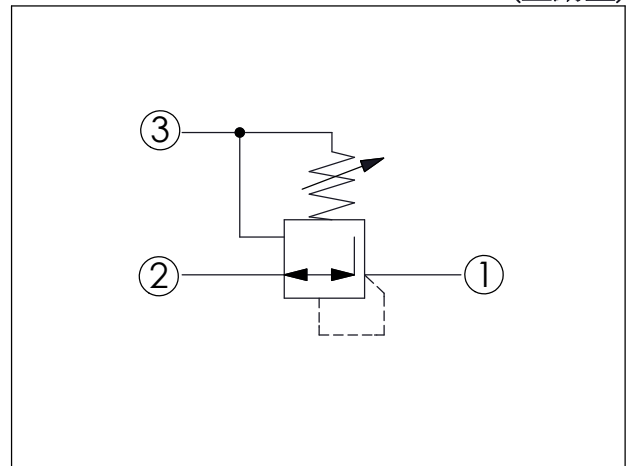


訂購編號: **PD-17A-X-Y-Z**

內六角邊 4.0 Hex.  
控制方式: 圖示為Z=L型螺桿  
順時針方向旋轉螺桿 增加設定壓力  
3/8"-24UNF-2A  
外六角邊 14.27 Hex. (9/16 inch)  
旋緊扭矩 9 - 10 Nm  
適用於CH (5JAA097)  
塑膠防調封蓋  
Ø30  
外六角邊 31.7 Hex. (1-1/4 inch)  
100  
定位肩部  
46.22 (參考)  
M36x2.0  
進油 ②  
減壓口 ①  
油箱 ③

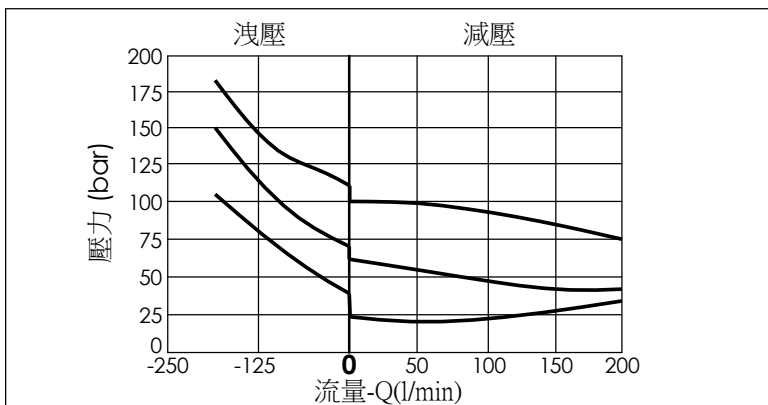
尺寸單位:mm

目錄上的結構、尺寸、資訊僅供參考



技術參數		
額定壓力:	350	bar
額定流量:	160	l/min
成型孔:	17A-3	
安裝扭矩:	200 - 215	Nm
重量:	0.675 (Z=L)	kg

此閥為直動型結構、耐污染  
所有彈簧規格的進油口壓力皆可達到350 bar



X	結構設計選項	
30	標準型	
· 最大內漏量約 (65 cc/min./70 bar)		

Y	控制彈簧選項	
	調壓範圍	
A	50 - 210 bar (標準設定壓力 70 bar)	
B	20 - 105 bar (標準設定壓力 35 bar)	
D	14 - 55 bar (標準設定壓力 28 bar)	
E	7 - 28 bar (標準設定壓力 14 bar)	
W	76 - 315 bar (標準設定壓力 76 bar)	

Z	控制方式選項	
L	標準內六角螺桿	
LP	標準內六角螺桿 外部金屬元件不鏽鋼	
C	不鏽鋼材質 防調封蓋	
K	調鈕附設定鈕 (訂購編號: 6ZAK001)	