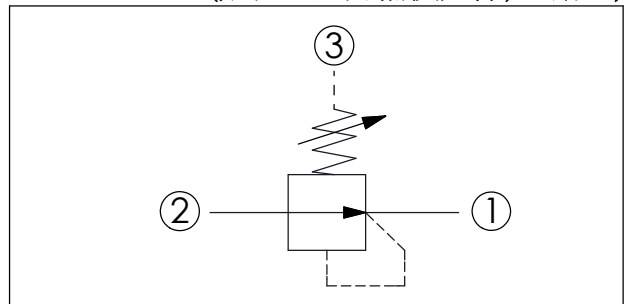


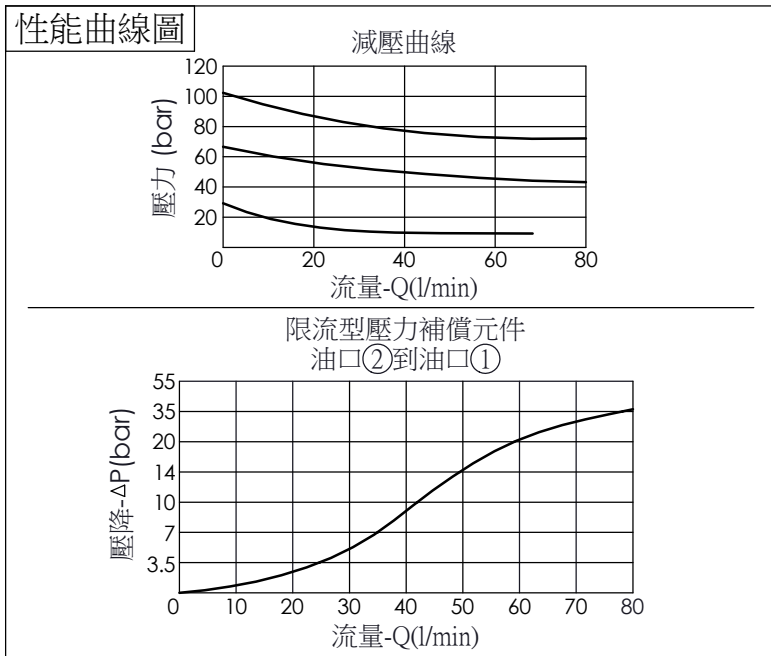
訂購編號: **PD-11A-X-Y-Z**

尺寸單位:mm

目錄上的結構、尺寸、資訊僅供參考



技術參數		
額定壓力:	350	bar
額定流量:	40	l/min
(參考性能曲線圖)		
成型孔:	11A-3	
安裝扭矩:	40 - 50	Nm
重量:	0.19 (Z=L)	kg
此閥為直動型結構、耐污染 所有彈簧規格的進油口壓力皆可達到350 bar		



X	結構設計選項	
3J	減壓閥(無洩壓功能)	
<ul style="list-style-type: none"> 最大內漏量約 (30 cc/min./70 bar) 因為此閥沒有洩壓功能,在封閉狀態(口①到口②沒有流量)使用時要特別留意,迴路減壓側邊非常低的流量會造成壓力持續明顯上升,口①的壓力不會停在設定的彈簧壓力,而會根據流量逐漸往口②的壓力上升。 當LP-*30的壓降14 bar,節流孔無法滿足客人對大流量的需求時,我們建議選用有較大節流孔的PD-*3J,而且可調整較高的壓降,得到較高的通過流量。 		

Y	控制彈簧選項	
	調壓範圍	
A	35 - 210 bar	(標準設定壓力 50 bar)
B	3.5 - 105 bar	(標準設定壓力 14 bar)
D	1.7 - 55 bar	(標準設定壓力 14 bar)
E	1.7 - 28 bar	(標準設定壓力 14 bar)
S	1.7 - 14 bar	(標準設定壓力 7 bar)
W	50 - 315 bar	(標準設定壓力 70bar)

Z	控制方式選項	
L	標準內六角螺桿	
LP	標準內六角螺桿 外部金屬元件不鏽鋼	
C	不鏽鋼材質 防調封蓋	
CP	不鏽鋼材質 防調封蓋 外部金屬元件不鏽鋼	
K	調鈕附設定鈕 (訂購編號: 6ZAK001)	