

訂購編號: **PD-08W-X-Y-Z**

內六角邊  
4.0 Hex.

順時針方向旋轉螺桿  
增加設定壓力

控制方式:  
圖示為Z=L型螺桿

3/8"-24UNF-2A

外六角邊  
14.27 Hex. (9/16 inch)  
旋緊扭矩 9 - 10 Nm  
適用於CH (5JAA097)  
塑膠防調封蓋

ϕ25

77.5

外六角邊  
25.4 Hex. (1.0 inch)

9.7

定位肩部

3/4"-16UNF-2A

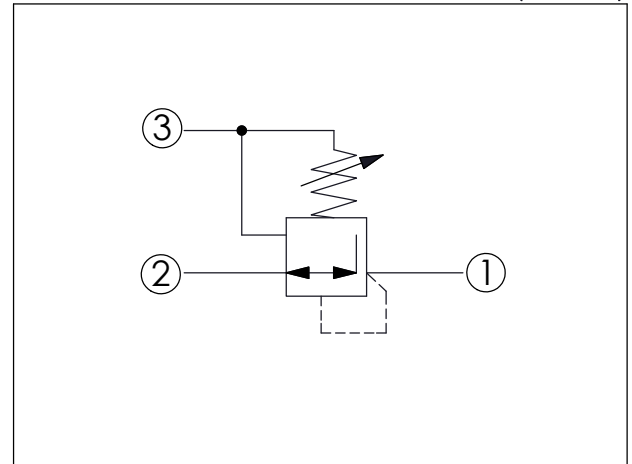
油箱 ③

進油 ②

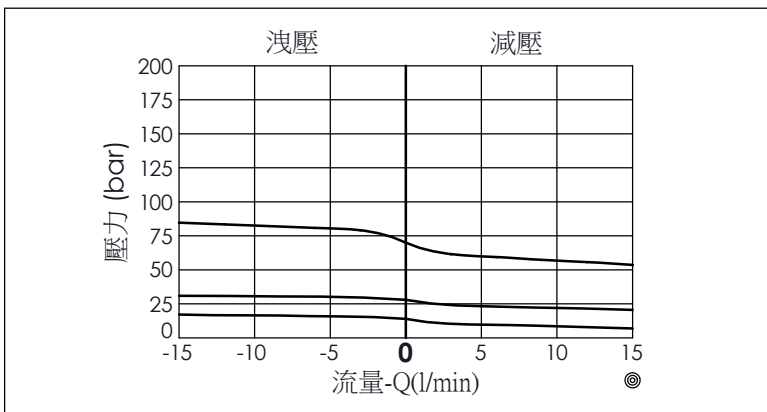
減壓口 ①

尺寸單位:mm

目錄上的結構、尺寸、  
資訊僅供參考



| 技術參數  |             |       |
|-------|-------------|-------|
| 額定壓力: | 240         | bar   |
| 額定流量: | 12          | l/min |
| 成型孔:  | 08W-3       |       |
| 安裝扭矩: | 25 - 35     | Nm    |
| 重量:   | 0.212 (Z=L) | kg    |



| X                       | 結構設計選項 |  |
|-------------------------|--------|--|
| 32                      | 標準型    |  |
| · 最大內漏量約 ( 80 cc/min. ) |        |  |

| Y | 控制彈簧選項       |                 |
|---|--------------|-----------------|
|   | 調壓範圍         |                 |
| B | 20 - 83 bar  | (標準設定壓力 35 bar) |
| D | 10 - 42 bar  | (標準設定壓力 14 bar) |
| E | 3 - 21 bar   | (標準設定壓力 14 bar) |
| K | 34 - 152 bar | (標準設定壓力 70 bar) |

| Z | 控制方式選項                    |  |
|---|---------------------------|--|
| L | 標準內六角螺桿                   |  |
| C | 不鏽鋼材質<br>防調封蓋             |  |
| K | 調鈕附設定鈕<br>(訂購編號: 6ZAK001) |  |