

訂購編號: **PD-21A-X-Y-Z**

內六角邊
4.0 Hex.

順時針方向旋轉螺桿
增加設定壓力

控制方式:
圖示為Z=L型螺桿

3/8"-24UNF-2A

外六角邊
14.27 Hex. (9/16 inch)
旋緊扭矩 9 - 10 Nm
適用於CH (5JAA097)
塑膠防調封蓋

外六角邊
22.22 Hex. (7/8 inch)

排油口 ④

油箱 ③

M20x1.5

進油 ②

減壓口 ①

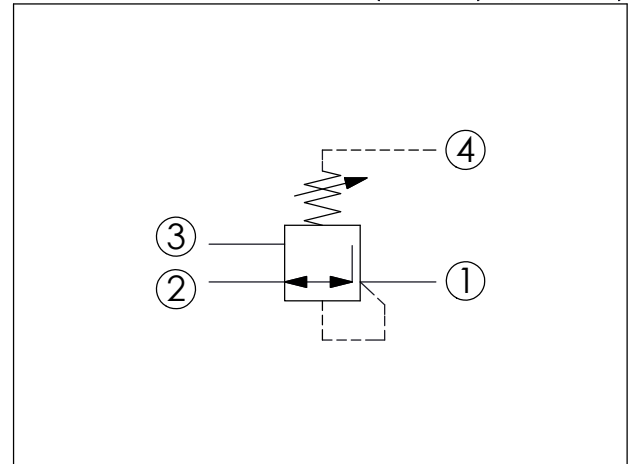
76

35.05 (參考)

定位肩部

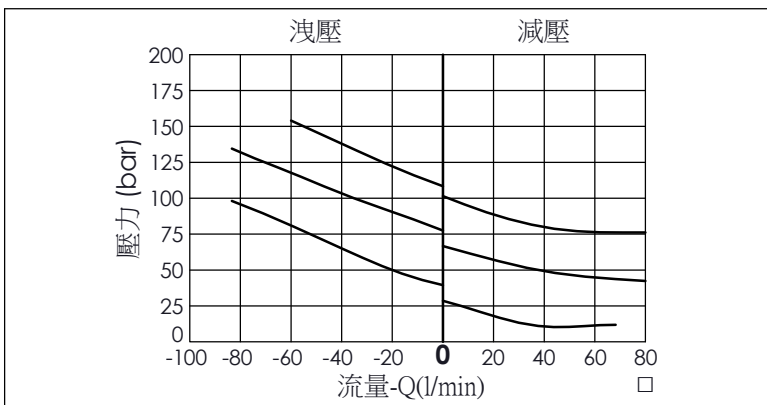
尺寸單位:mm

目錄上的結構、尺寸、
資訊僅供參考



技術參數		
額定壓力:	350	bar
額定流量:	40	l/min
成型孔:	21A-4	
安裝扭矩:	40 - 50	Nm
重量:	0.176 (Z=L)	kg

- 此閥為直動型結構、耐污染。
- 所有彈簧規格的進油口壓力皆可達到 350 bar。
- 在孔④的背壓將會增加閥的設定壓力, 並且壓力不可超過 350 bar。
- 在孔③的最大壓力不可超過 210 bar。



X	結構設計選項	
40	標準型	

· 最大內漏量約 (30 cc/min./70 bar)

Y	控制彈簧選項	
	調壓範圍	
A	35 - 210 bar	(標準設定壓力 50 bar)
B	3.5 - 105 bar	(標準設定壓力 14 bar)
D	1.7 - 55 bar	(標準設定壓力 14 bar)
E	1.7 - 28 bar	(標準設定壓力 14 bar)
S	1.7 - 14 bar	(標準設定壓力 7 bar)
W	50 - 315 bar	(標準設定壓力 70 bar)

Z	控制方式選項	
L	標準內六角螺桿	
C	不鏽鋼材質 防調封蓋	
K	調鈕附設定鈕 (訂購編號: 6ZAK001)	