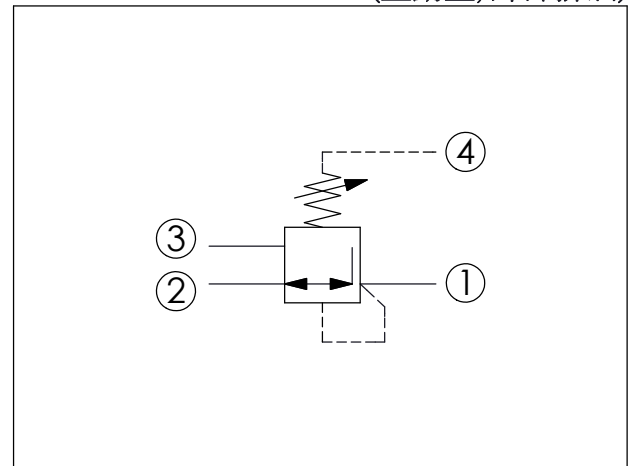


訂購編號: **PD-22A-X-Y-Z**

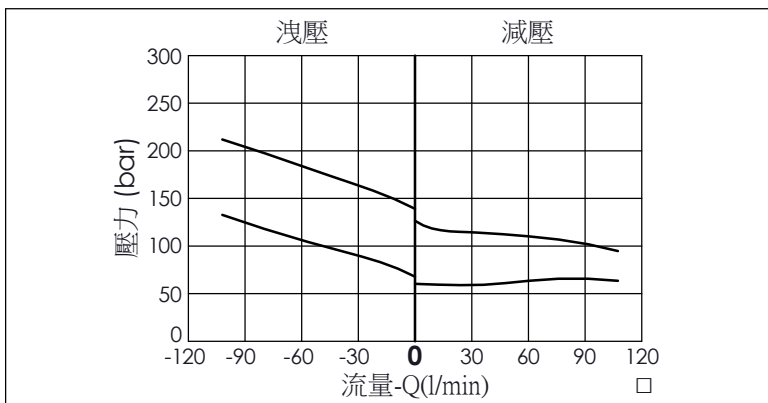
尺寸單位:mm

目錄上的結構、尺寸、資訊僅供參考



技術參數		
額定壓力:	350	bar
額定流量:	80	l/min
成型孔:	22A-4	
安裝扭矩:	60 - 70	Nm
重量約:	0.33 (Z=L)	kg

- 此閥為直動型結構、耐污染。
- 所有彈簧規格的進油口壓力皆可達到 350 bar。
- 在孔④的背壓將會增加閥的設定壓力, 並且壓力不可超過 350 bar。
- 在孔③的最大壓力不可超過 210 bar。



X	結構設計選項	
40	標準型	

· 最大內漏量約 (50 cc/min./70 bar)

Y	控制彈簧選項	
	調壓範圍	
A	50 - 210 bar	(標準設定壓力 70 bar)
B	20 - 105 bar	(標準設定壓力 35 bar)
D	14 - 55 bar	(標準設定壓力 28 bar)
E	7 - 28 bar	(標準設定壓力 14 bar)
S	3.5 - 14 bar	(標準設定壓力 7 bar)

Z	控制方式選項	
L	標準內六角螺桿	
C	不鏽鋼材質 防調封蓋	
K	調鈕附設定鈕 (訂購編號: 6ZAK001)	