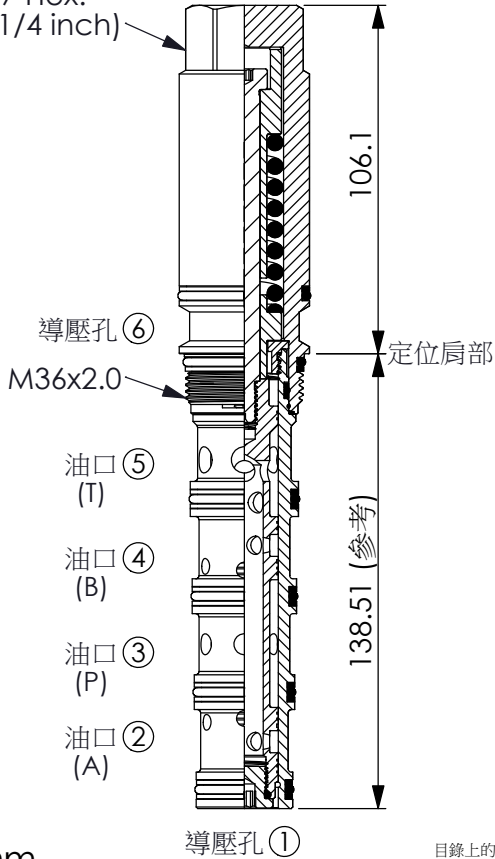


訂購編號: **PDD-53A-X-Y-N-Z**

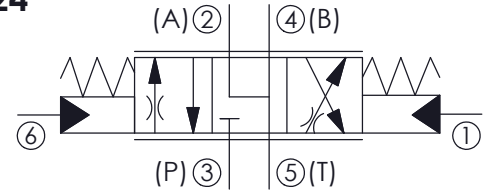
外六角邊
31.7 Hex.
(1-1/4 inch)



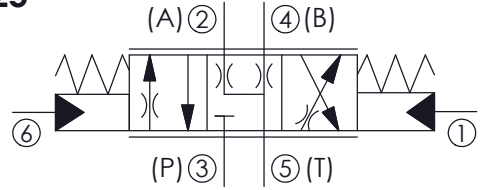
尺寸單位:mm

目錄上的結構、尺寸、
資訊僅供參考

Y=24



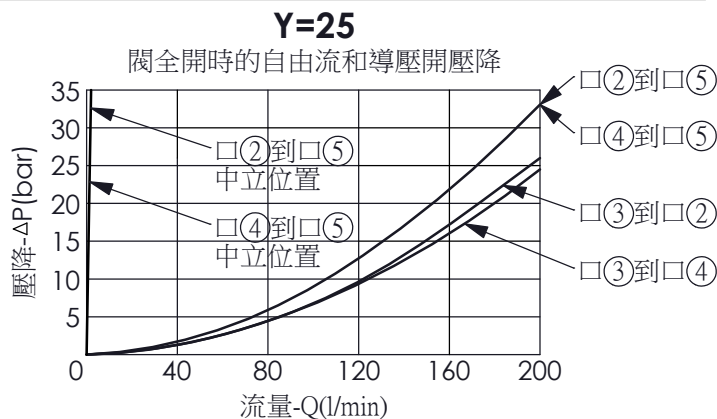
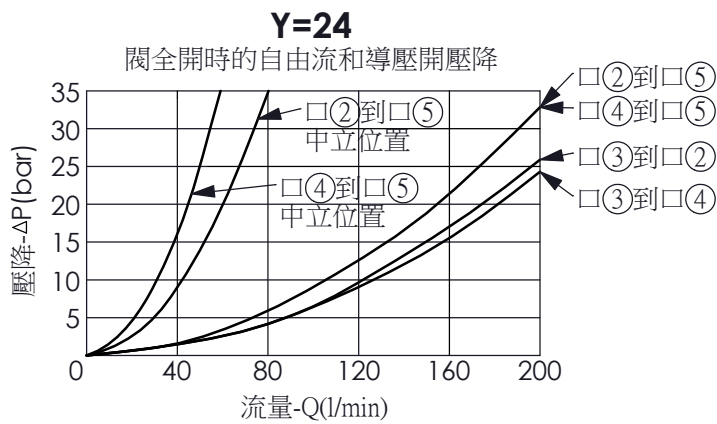
Y=25



技術參數

額定壓力:	350	bar
額定流量:	140	l/min
成型孔:	53A-6	
安裝扭矩:	200 - 215	Nm
重量:	1.34	kg

- 切換閥所需最小導壓力: 3.5 - 8 bar
- 完全打開所需的導壓力: 20 - 23 bar
- 對於口①和口⑥的運行壓力一般不應超過 35 bar



X 型式選項

6P	①,⑥ 孔導壓
-----------	---------

· 最大內漏量約 (40 cc/min./70 bar)

Y 油路方向功能選項

24	口②,口④到口⑤, 一般型
25	口②,口④到口⑤, 節流型

Z 流量選項

140	140 LPM
140P	140 LPM, 外部金屬元件不鏽鋼