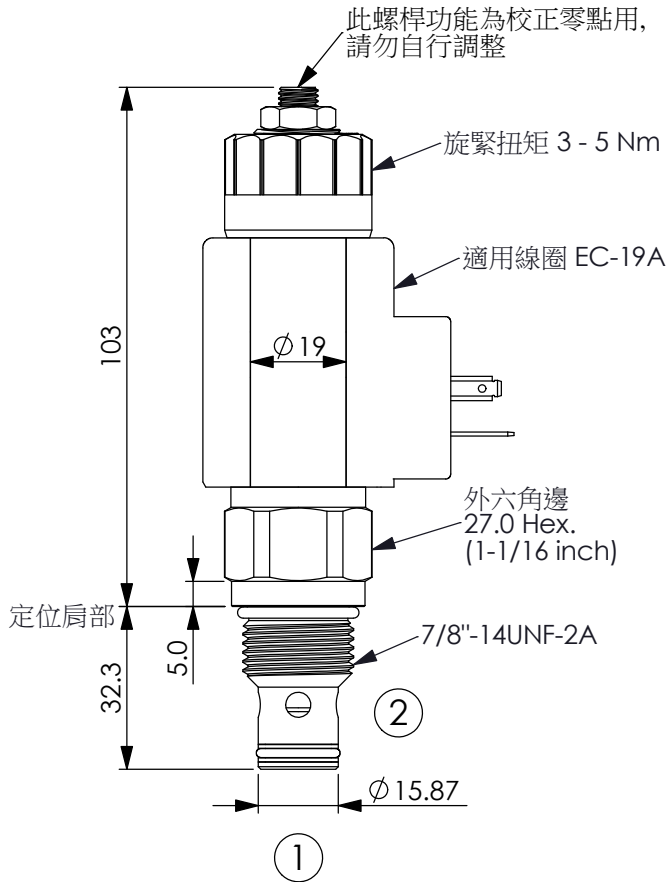
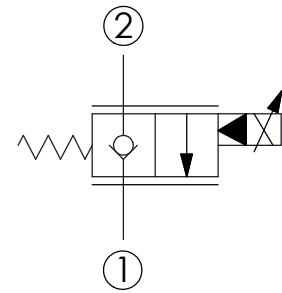


訂購編號: **PEP-10W-X-Y-N-Z**



尺寸單位:mm

目錄上的結構、尺寸、資訊僅供參考

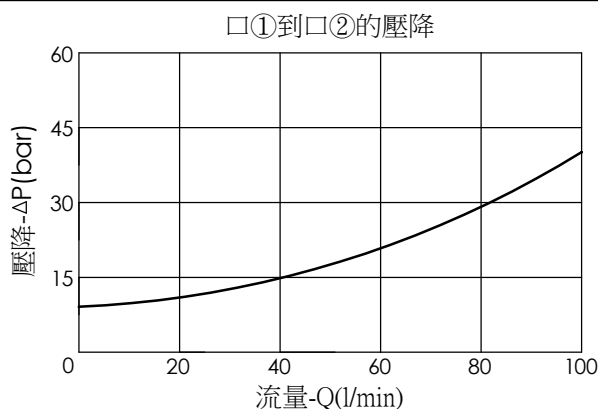
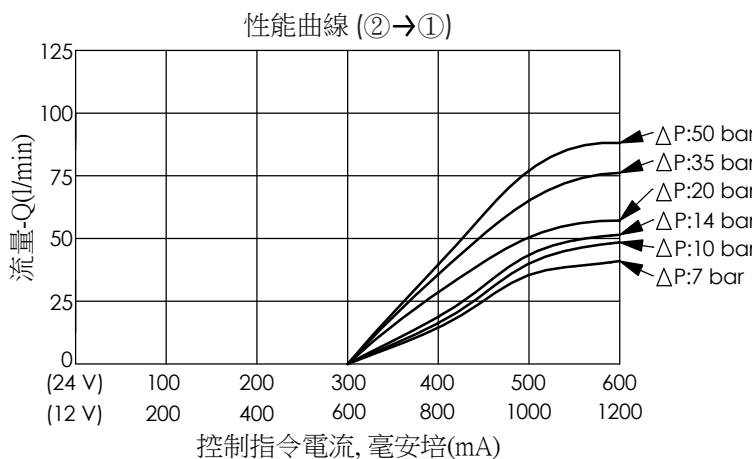


技術參數

額定壓力:	260	bar
額定流量:	55	l/min
(參考性能曲線圖)		
成型孔:	10W-2	
安裝扭矩:	35 - 45	Nm
重量:	(含線圈) 0.54	kg
	(不含線圈) 0.30	kg

線圈必須分開訂購

(5 滴/每分) 壓降 260 bar時



X	結構設計選項	
2D	2 口、22 瓦線圈	
	∅ 19 mm 磁管	

Y	油路方向功能選項	
01	常閉型, 通電時, 口②通口①	
	但此時口①無法通口②	

Z	流量控制選項	
	額定流量	
0550	0 - 55 LPM	