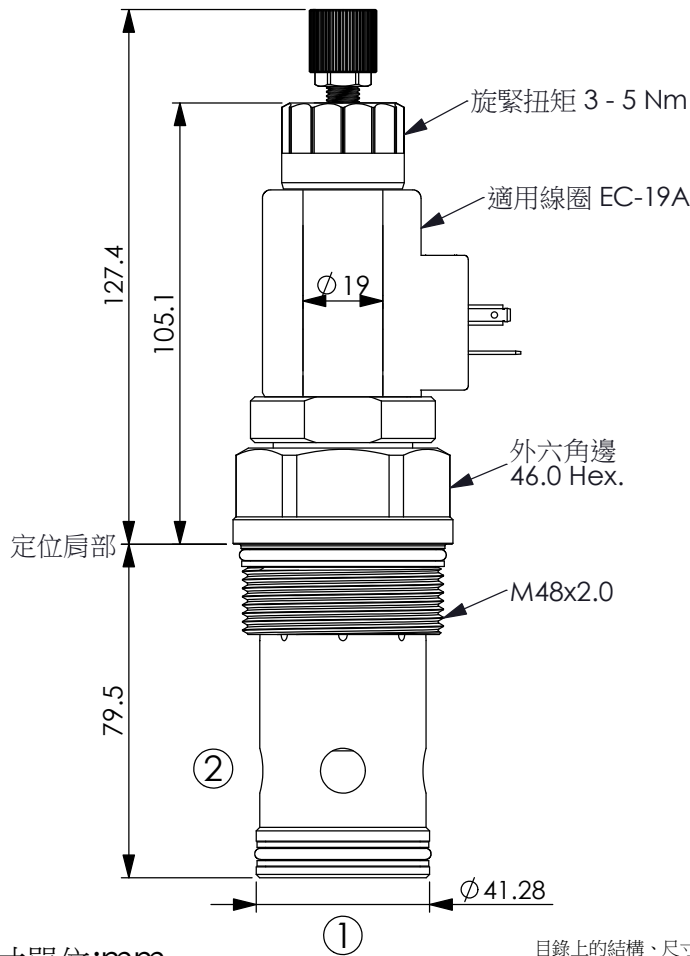
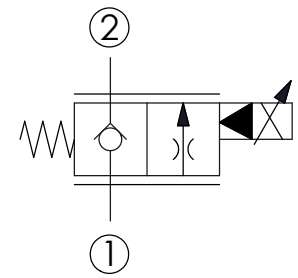


訂購編號: **PEV-18A-2D-X-Y-Z**



尺寸單位:mm

目錄上的結構、尺寸、資訊僅供參考



技術參數

額定壓力:	350	bar
額定流量:	320	l/min
成型孔:	18A-2 (18AB-2)	
安裝扭矩:	200 - 215	Nm
重量:	(含線圈)	1.49 kg
	(不含線圈)	1.25 kg

壓降 140 bar時

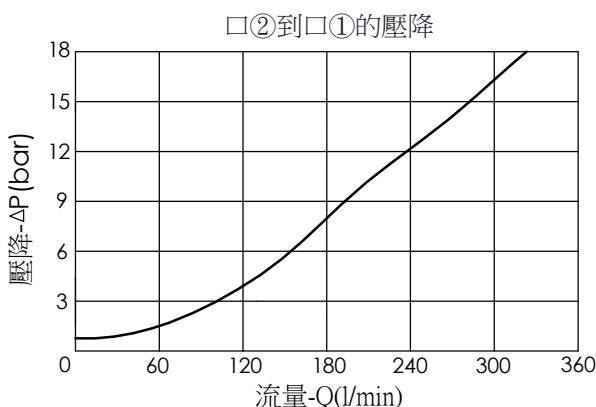
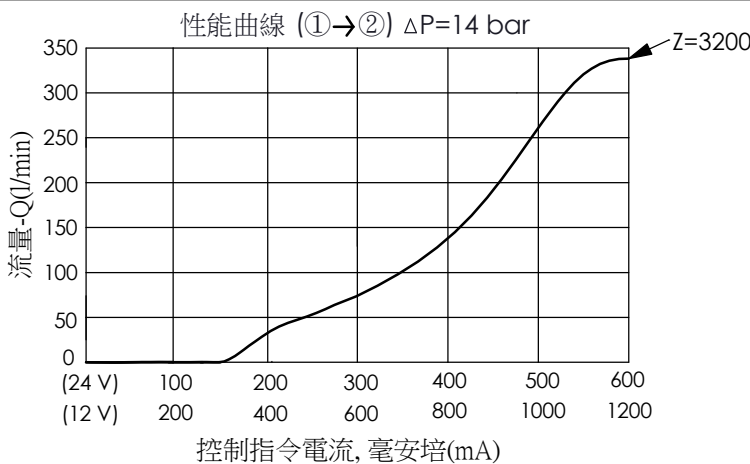
最大內漏量約: 40 cc/每分

當使用PWM功率放大器時在壓降10 bar的遲滯低於額定電流的4%

建議使用PWM的頻率在60 - 150 Hz
標準頻率 140 Hz

線圈必須分開訂購

2口、22瓦線圈 $\phi 19$ mm 磁管



X	油路方向功能選項	
09	常閉型, 口①封閉, 通電時口①通口②, 但此時口②無法通口①	

Y	輔助裝置選項	
N	不可調	
M	旋鈕輔助手動調整 (緊急手動比例流量調整)	
P	推桿輔助裝置	

Z	流量控制選項	
	額定流量	
3200	0 - 320 LPM	

*若需要出廠設定最小流量(孔③), 歡迎向本公司銷售部門洽詢。