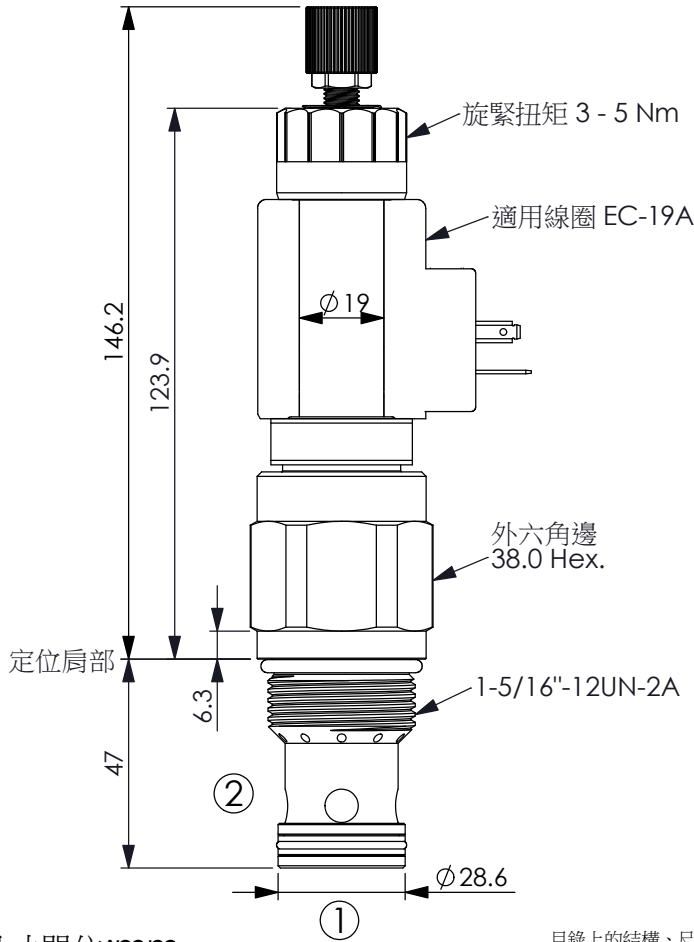
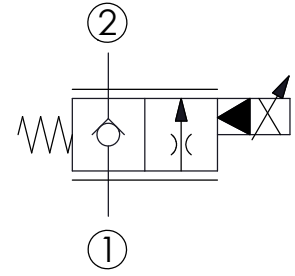


訂購編號: **PEV-16W-2D-X-Y-Z**



尺寸單位:mm

目錄上的結構、尺寸、資訊僅供參考



技術參數

額定壓力:	350	bar
額定流量:	240	l/min
成型孔:	16W-2	
安裝扭矩:	60 - 70	Nm
重量:	(含線圈) 0.978	kg
	(不含線圈) 0.738	kg

壓降 140 bar時

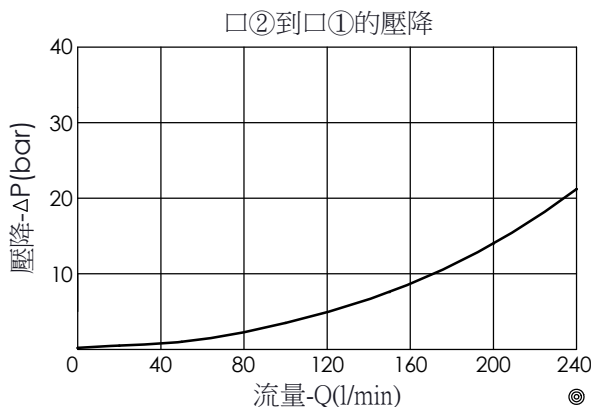
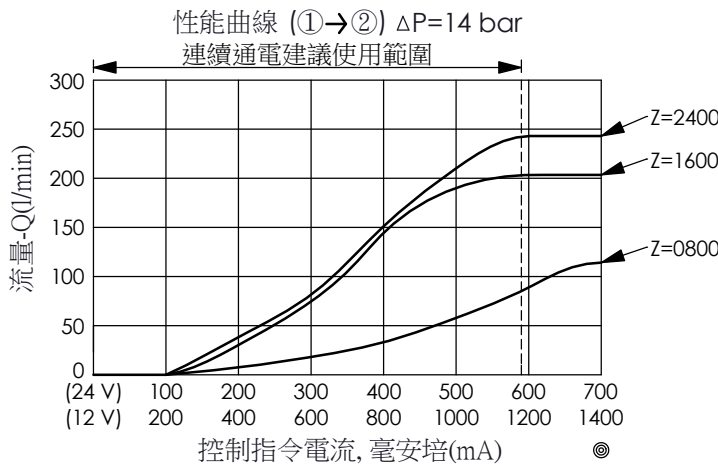
最大內漏量約: 40 cc/每分

當使用PWM功率放大器時在壓降10 bar的遲滯低於額定電流的4%

建議使用PWM的頻率在60 - 150 Hz
標準頻率 140 Hz

線圈必須分開訂購

2口、22瓦線圈 $\phi 19$ mm 磁管



X 油路方向功能選項

09 常閉型, 口①封閉, 通電時口①通口②, 但此時口②無法通口①

Y 輔助裝置選項

N	不可調	
M	旋鈕輔助手動調整 (緊急手動比例流量調整)	
P	推桿輔助裝置	

Z 流量控制選項

	額定流量	
0800	0 - 80 LPM	
1600	0 - 160 LPM	
2400	0 - 240 LPM	

* 若需要出廠設定最小流量(孔③), 歡迎向本公司銷售部門洽詢。