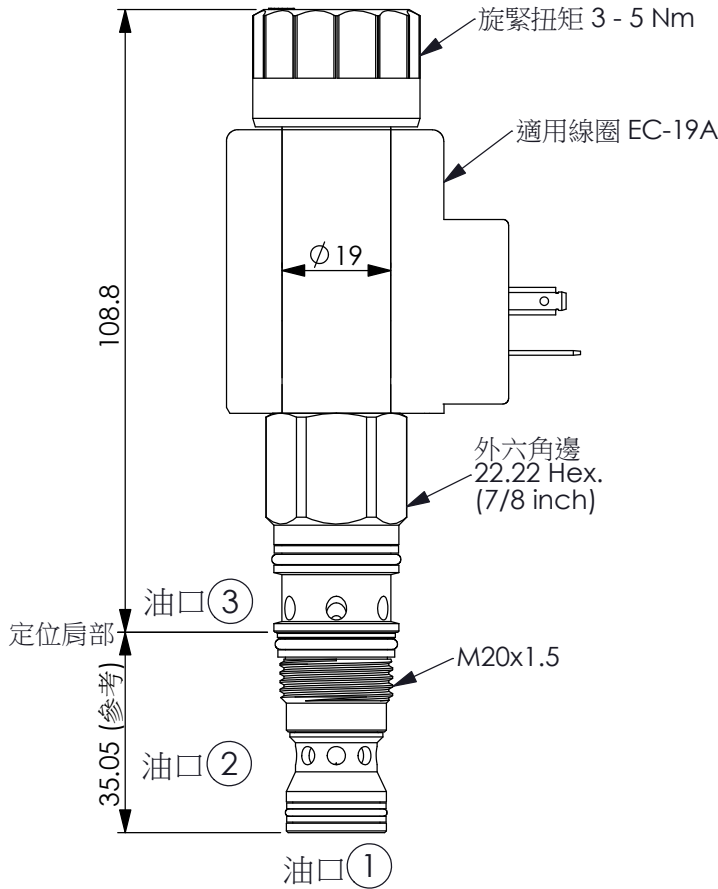
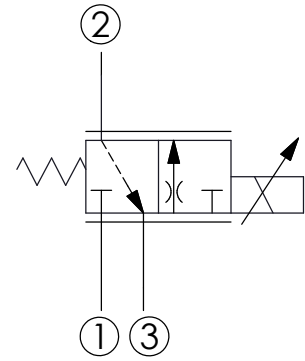


訂購編號: **PFA-11A-X-Y-Z**



尺寸單位:mm

目錄上的結構、尺寸、資訊僅供參考

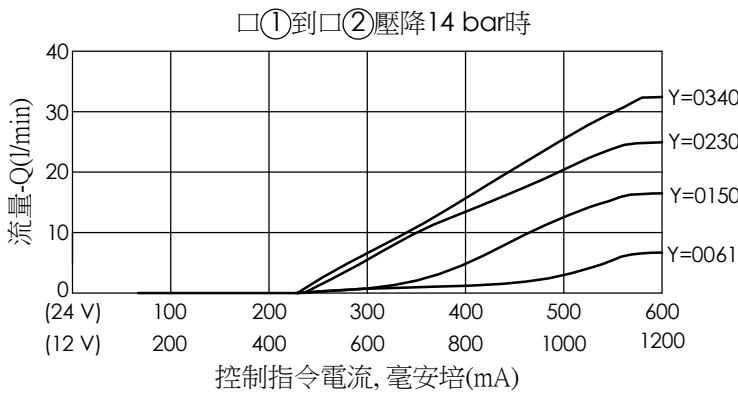


### 技術參數

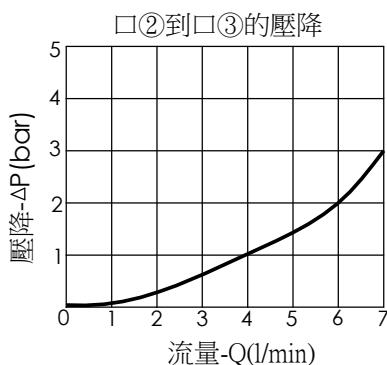
額定壓力:	350	bar
額定流量:	34	l/min
成型孔:	11A-3	
安裝扭矩:	40 - 50	Nm
線性 (使用顫抖功能)	<2%	
重現性 (使用顫抖功能)	<2%	
遲滯性 (使用顫抖功能)	<4%	
遲滯性 (使用一般直流輸入)	<8%	
起始電流 (最大輸入電流的百分比)	30%	

切換的過渡位置為封閉狀態

重量:	(含線圈)	0.57	kg
	(不含線圈)	0.29	kg



注意:流量從口②到口③,請不要超過5 LPM



<b>X</b>	結構設計選項	
<b>3D</b>	3 口、22 瓦線圈 Ø 19 mm 磁管	

<b>Y</b>	流量控制選項	
	口①到口② 額定流量	
<b>0061</b>	0.4 ~ 6.1 LPM	
<b>0150</b>	0.4 ~ 15 LPM	
<b>0230</b>	0.4 ~ 23 LPM	
<b>0340</b>	0.4 ~ 34 LPM	

<b>Z</b>	輔助裝置選項	
<b>N</b>	不可調	
<b>P</b>	推桿輔助裝置	