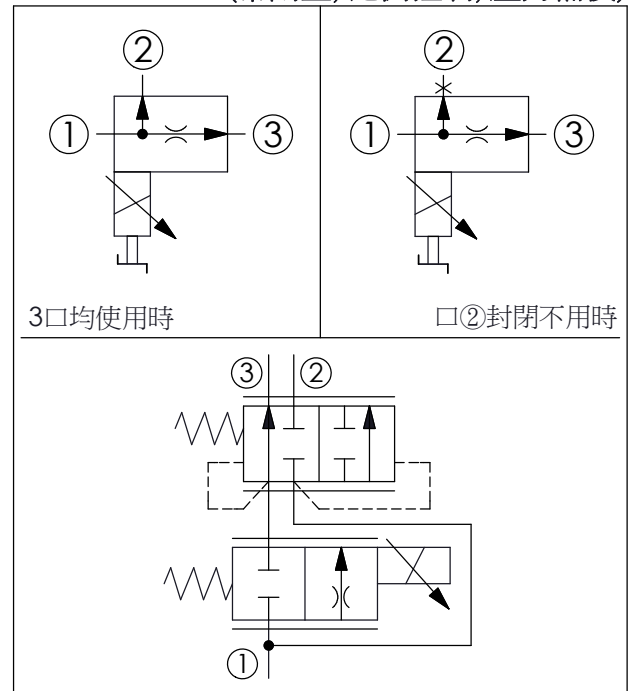


Y	優先口流量選項
0120	0 - 12 LPM
0250	0 - 25 LPM
0320	0 - 32 LPM
0500	0 - 50 LPM

\* 若需要出廠設定最小流量(孔③), 歡迎向本公司銷售部門洽詢.



技術參數		
額定壓力:	350	bar
額定進油口流量:	120	l/min
成型孔:	17A-3	
安裝扭矩:	200 - 215	Nm
線性 (使用顫抖功能)		<2%
重現性 (使用顫抖功能)		<2%
遲滯性 (使用顫抖功能)		<4%
遲滯性 (使用一般直流輸入)		<8%
重量:	(含線圈) 1.057 (Z=M)	kg
	(不含線圈) 0.707 (Z=M)	kg

X	結構設計選項	
3G	3口、17瓦線圈 Ø 23 mm 磁管	

注意:線圈必須另外訂購  
(請參考EC-23C線圈資料)

Z	輔助裝置選項	
M	旋鈕輔助手動調整 (標準)	
N	不可調	