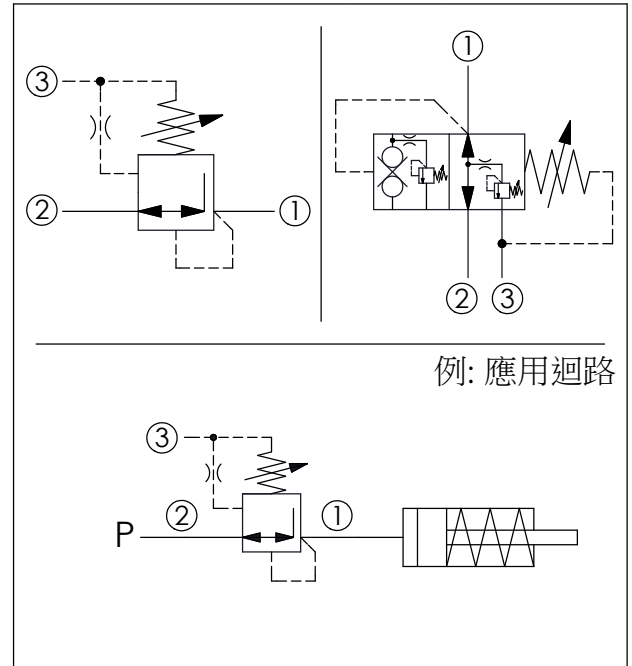
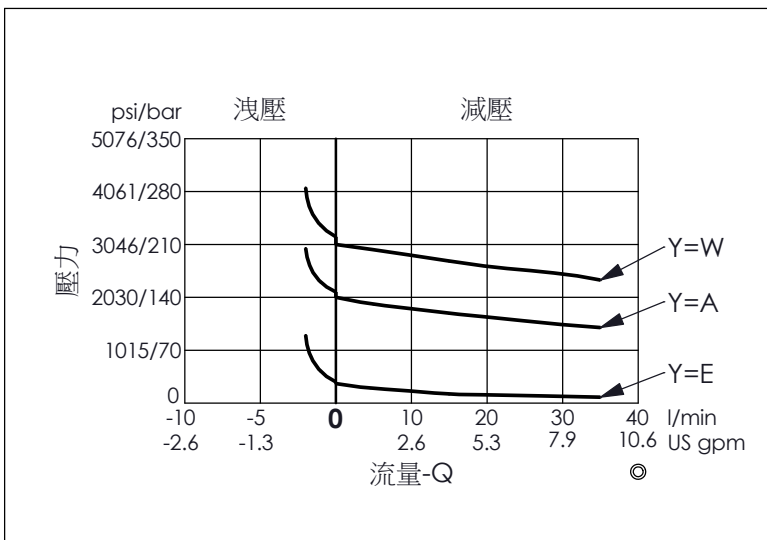


訂購編號: **PG-11A-X-Y-Z** 專利申請中

尺寸單位:mm 目錄上的結構、尺寸、資訊僅供參考



技術參數		
額定壓力:	350	bar
額定流量:	30	l/min
(參考性能曲線圖)		
成型孔:	11A-3	
安裝扭矩:	40 - 50	Nm
重量:	0.181 (Z=L)	kg
<ul style="list-style-type: none"> · 此閥為提動軸型結構、耐污染 · 所有彈簧規格的進油口壓力皆可達到350 bar 		



X	結構設計選項	
30	減壓閥(附洩壓功能)	
<ul style="list-style-type: none"> · 此提動軸型的減壓閥, 附有洩壓的功能, 因為幾乎零洩漏的結構, 長時間保持壓力, 可作液壓油溫度洩壓保護, 確保①號孔長時間維持在設定的減壓壓力. · 若需要無洩壓功能, 請參考PF-11A-3J-[Y]-[Z]. 		

Y	控制彈簧選項 調壓範圍	
A	20 - 210 bar	(標準設定壓力 50 bar)
E	1.7 - 28 bar	(標準設定壓力 14 bar)
W	35 - 315 bar	(標準設定壓力 70 bar)

Z	控制方式選項	
L	標準內六角螺桿	
C	不鏽鋼材質 防調封蓋	
K	調鈕附設定鈕 (訂購編號: 6ZAK001)	