

訂購編號: **PP-163A-X-Y-Z**

內六角邊  
4.0 Hex.

順時針方向旋轉螺桿  
增加設定壓力

控制方式:  
圖示為Z=L型螺桿

5/16"-32UNEF-2A

外六角邊  
12.7 Hex. (1/2 inch)  
旋緊扭矩 9 - 10 Nm

Ø 16.6

外六角邊  
19.05 Hex. (3/4 inch)

72.7

油箱 ③

M16x1.5

進油 ②

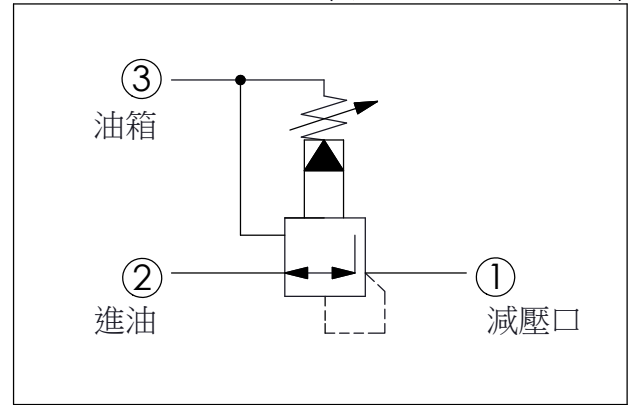
減壓口 ①

定位肩部

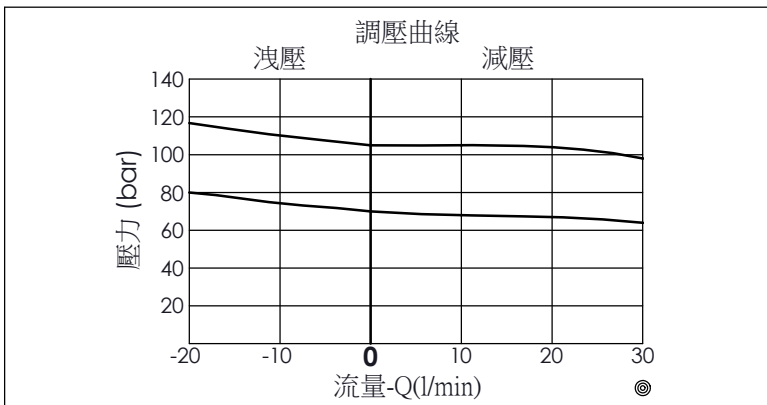
30.96 (參考)

尺寸單位:mm

目錄上的結構、尺寸、  
資訊僅供參考



| 技術參數   |             |       |
|--|-------------|-------|
| 額定壓力:  | 350         | bar   |
| 額定流量:  | 20          | l/min |
| 成型孔:   | 163A-3      |       |
| 安裝扭矩:  | 27 - 33     | Nm    |
| 重量:  | 0.125 (Z=L) | kg    |
| <ul style="list-style-type: none"> <li>請注意進油口與減壓口的壓力差選擇適當的調壓範圍彈簧</li> <li>此閥的內部導壓流量 0.11 - 0.16 LPM</li> </ul> |             |       |



| X  | 結構設計選項       |  |
|----|--------------|--|
| 30 | 標準型<br>低內漏結構 |  |

| Y | 控制彈簧選項<br>調壓範圍              |                            |
|---|-----------------------------|----------------------------|
| A | 5 - 210 bar (標準設定壓力 14 bar) | 最大壓力差=210 bar(進油口壓力-減壓口壓力) |
| B | 5 - 105 bar (標準設定壓力 14 bar) | 最大壓力差=210 bar(進油口壓力-減壓口壓力) |
| N | 5 - 55 bar (標準設定壓力 14 bar)  | 最大壓力差=140 bar(進油口壓力-減壓口壓力) |
| Q | 5 - 28 bar (標準設定壓力 14 bar)  | 最大壓力差=140 bar(進油口壓力-減壓口壓力) |
| W | 7 - 315 bar (標準設定壓力 14 bar) | 最大壓力差=350 bar(進油口壓力-減壓口壓力) |

| Z | 控制方式選項                    |  |
|---|---------------------------|--|
| L | 標準內六角螺桿                   |  |
| K | 調鈕附設定鈕<br>(訂購編號: 7ZAK001) |  |