

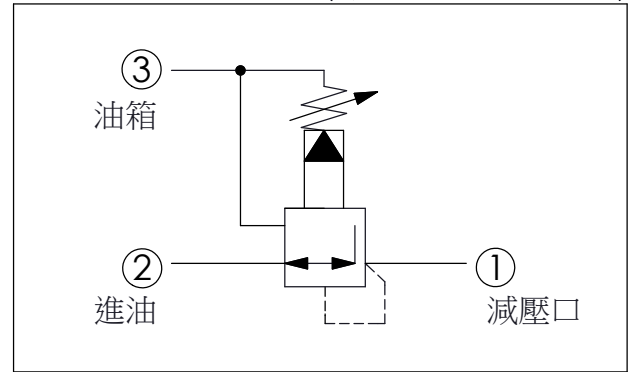
訂購編號: **PP-11A-X-Y-Z**

內六角邊 4.0 Hex.
3/8"-24UNF-2A
外六角邊 14.27 Hex. (9/16 inch)
旋緊扭矩 9 - 10 Nm
適用於CH (5JAA097)
塑膠防調封蓋
Ø19
外六角邊 22.22 Hex. (7/8 inch)
L=64
K=70
油箱 ③
M20x1.5
進油 ②
減壓口 ①
定位肩部
35.05 (參考)

控制方式:
圖示為Z=L型螺桿

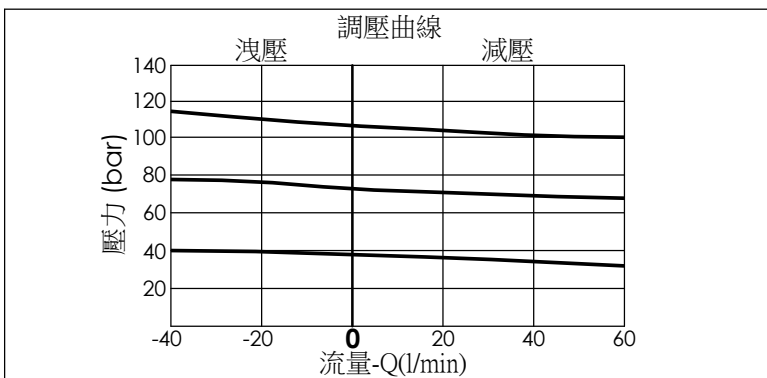
尺寸單位:mm

目錄上的結構、尺寸、資訊僅供參考



技術參數		
額定壓力:	350	bar
額定流量:	40	l/min
成型孔:	11A-3	
安裝扭矩:	40 - 50	Nm
重量:	0.15 (Z=L, LP) 0.16 (Z=KF)	kg

· 請注意進油口與減壓口的壓力差選擇適當的調壓範圍彈簧
· 此閥的內部導壓流量 0.11 - 0.16 LPM



X	結構設計選項	
30	標準型 低內漏結構	
*33	壓力穩定型 改良壓力動態平衡	
35	耐衝擊型 低內漏無濾網	

Y	控制彈簧選項 調壓範圍(X=30型)(X=35型)	
A	7 - 210 bar (標準設定壓力 14 bar)	最大壓力差=210 bar(進油口壓力-減壓口壓力)
B	3.5 - 105 bar (標準設定壓力 14 bar)	最大壓力差=210 bar(進油口壓力-減壓口壓力)
C	10.5 - 420 bar (標準設定壓力 14 bar)	
D	1.7 - 55 bar (標準設定壓力 14 bar)	最大壓力差=140 bar(進油口壓力-減壓口壓力)
E	1.7 - 28 bar (標準設定壓力 14 bar)	最大壓力差=140 bar(進油口壓力-減壓口壓力)
*F	1 - 28 bar (標準設定壓力 14 bar)	
*G	2.8 - 28 bar (標準設定壓力 14 bar)	
H	2 - 210 bar (標準設定壓力 14 bar)	最大壓力差=210 bar(進油口壓力-減壓口壓力)
*J	1.7 - 105 bar (標準設定壓力 14 bar)	
*K	5 - 105 bar (標準設定壓力 14 bar)	
N	4 - 55 bar (標準設定壓力 14 bar)	最大壓力差=140 bar(進油口壓力-減壓口壓力)
Q	4 - 28 bar (標準設定壓力 14 bar)	最大壓力差=140 bar(進油口壓力-減壓口壓力)
W	10.5 - 315 bar (標準設定壓力 14 bar)	

* X=33型最低壓力略高
* 最大壓力差...歡迎向本公司銷售部門洽詢相關的技術問題

Z	控制方式選項	
L	標準內六角螺桿	
LP	標準內六角螺桿 外部金屬元件不鏽鋼	
K	調鈕附設定鈕 (訂購編號: 6ZAK001)	
KF	旋鈕附加面板 鎖固型	
T	三爪強力旋鈕 附鋁合金設定鈕	