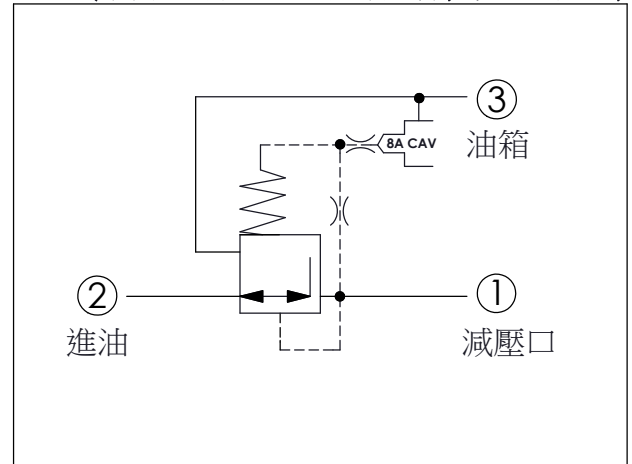


訂購編號: **PP-17A-X-Y-8**

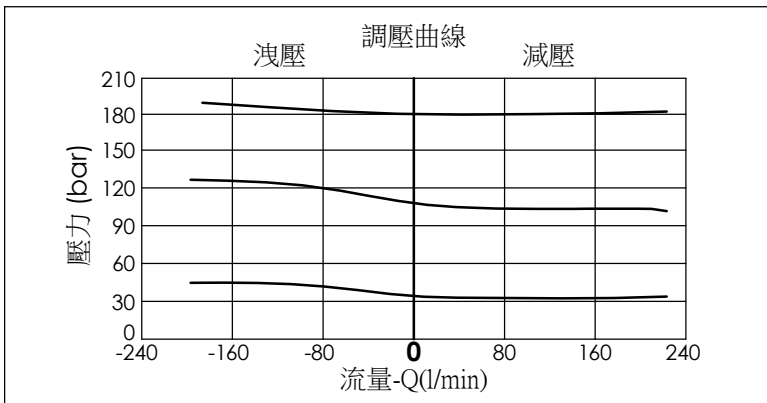
尺寸單位:mm

目錄上的結構、尺寸、資訊僅供參考



| 技術參數 | | |
|-------|-----------|-------|
| 額定壓力: | 350 | bar |
| 額定流量: | 160 | l/min |
| 成型孔: | 17A-3 | |
| 安裝扭矩: | 200 - 215 | Nm |
| 重量: | 0.45 | kg |

· 此閥的內部導壓流量 0.25 - 0.33 LPM
· 若有特殊的壓力需求, 請與本公司銷售部門洽詢



| X | 結構設計選項 | |
|----|---|--|
| 30 | 標準型 低內漏結構 | |
| 33 | 選配型 改良壓力動態平衡 (建議選用訂購編號: PCB-2600C 比例閥放大器) | |

· 歡迎向本公司銷售部門洽詢相關的技術問題

| Y | 控制彈簧選項 | |
|---|------------------|--|
| | 最低控制彈簧壓力 | |
| D | 1.7 bar (25 psi) | |
| W | 7 bar (100 psi) | |

· 若進油口壓力低於140 bar, 則可採用Y=D主級(偏置)彈簧或Y=W主級(偏置)彈簧.
· 若進油口壓力高於140 bar 到 350 bar, 則必需選用Y=W主級(偏置)彈簧.
· 若需要更穩定的壓力, 建議選擇Y=W主級(偏置)彈簧.

· 此閥可使用在各種8A2成型孔的導壓控制閥, 例如搭配 Winner 的比例洩壓閥PRA-8A-2D, PRB-8A-2D (若配合PP...8, PV, PW...8 ...等比例減洩壓閥功能, 建議選用本公司 **PCB-2600C**放大器, 可以得到非常穩定的壓力控制), 即可成為高性能的比例減洩壓閥, 最高壓力可達 350 bar.