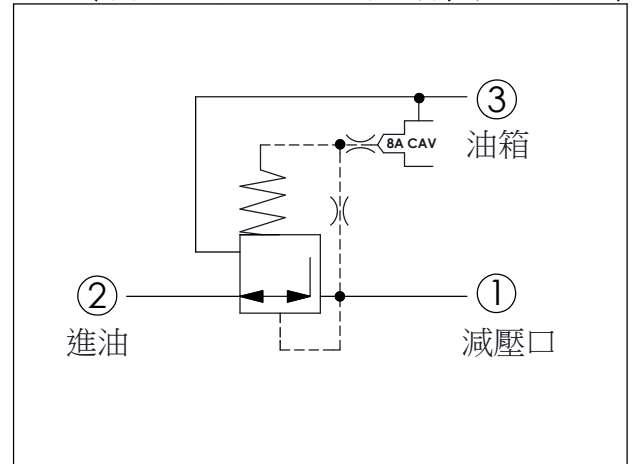


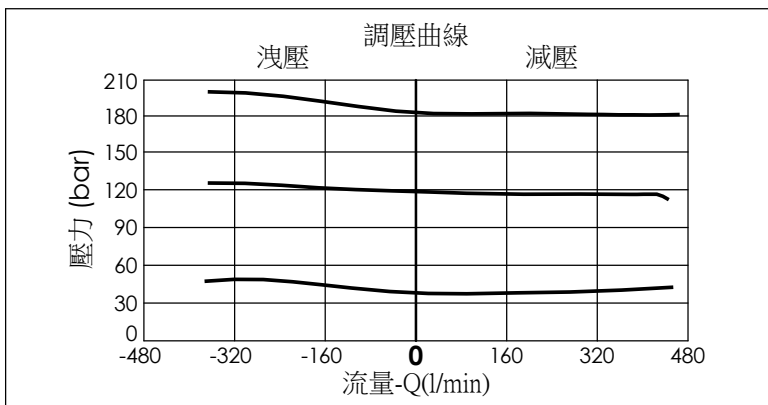
訂購編號: **PP-19A-X-Y-8**

尺寸單位:mm

目錄上的結構、尺寸、資訊僅供參考



技術參數		
額定壓力:	350	bar
額定流量:	320	l/min
成型孔:	19A-3 (19AB-3)	
安裝扭矩:	465 - 500	Nm
重量:	1.03	kg
<ul style="list-style-type: none"> 此閥的內部導壓流量 0.25 - 0.33 LPM 若有特殊的壓力需求, 請與本公司銷售部門洽詢 		



X	結構設計選項	
30	標準型	低內漏結構
33	選配型	改良壓力動態平衡 (建議選用訂購編號: PCB-2600C 比例閥放大器)
<ul style="list-style-type: none"> 歡迎向本公司銷售部門洽詢相關的技術問題 		

Y	控制彈簧選項	
	最低控制彈簧壓力	
D	1.7 bar (25 psi)	
W	7 bar (100 psi)	
<ul style="list-style-type: none"> 若進油口壓力低於140 bar, 則可採用Y=D主級(偏置)彈簧或Y=W主級(偏置)彈簧. 若進油口壓力高於140 bar 到 350 bar, 則必需選用Y=W主級(偏置)彈簧. 若需要更穩定的壓力, 建議選擇Y=W主級(偏置)彈簧. 		

此閥可使用在各種8A2成型孔的導壓控制閥, 例如搭配 Winner 的比例洩壓閥PRA-8A-2D, PRB-8A-2D (若配合PP...8, PV, PW...8 ...等比例減洩壓閥功能, 建議選用本公司 **PCB-2600C**放大器, 可以得到非常穩定的壓力控制), 即可成為高性能的比例減洩壓閥, 最高壓力可達 350 bar.