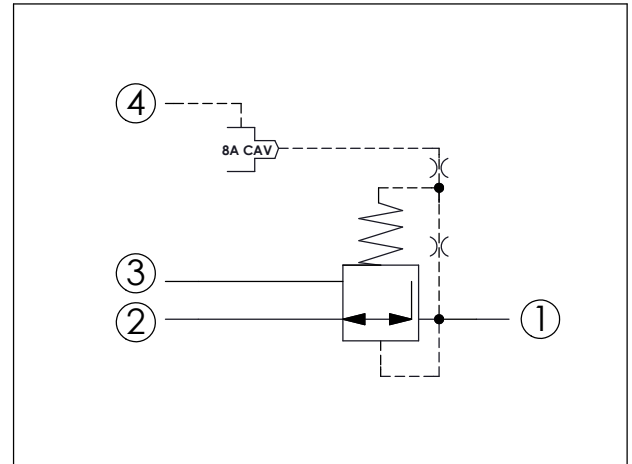


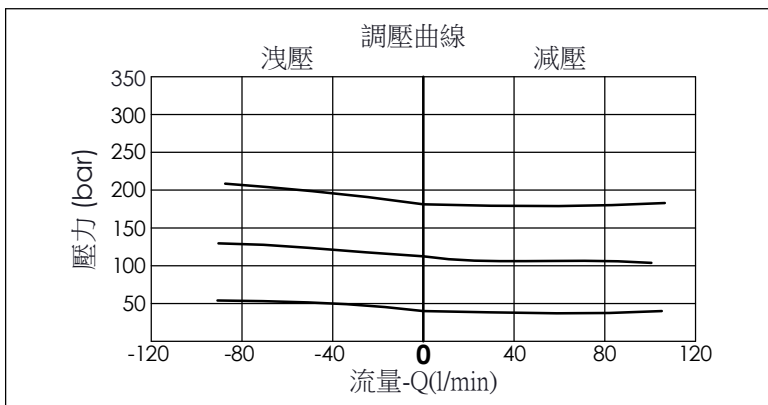
訂購編號: **PW-22A-X-Y-8**

尺寸單位:mm

目錄上的結構、尺寸、資訊僅供參考



技術參數		
額定壓力:	350	bar
額定流量:	80	l/min
成型孔:	22A-4	
安裝扭矩:	60 - 70	Nm
重量:	0.239	kg
<ul style="list-style-type: none"> <li>· 此閥的內部導壓流量 0.16 - 0.25 LPM</li> <li>· 若有特殊的壓力需求,歡迎向本公司銷售部門洽詢</li> </ul>		



X	結構設計選項	
40	標準型	低內漏結構
*43	壓力穩定型	改良壓力動態平衡
45	耐衝擊型	低內漏無濾網

Y	控制彈簧選項	
	最低控制壓力	
D	1.7 bar (25 psi)	
W	7 bar (100 psi)	
	1.若進油口壓力低於140 bar,則可採用"D"主級彈簧或"W"主級彈簧 2.若進油口壓力高於140 bar到350 bar,則必須採用"W"主級彈簧	

Z	控制方式選項	
8	8A-2 插孔	
	· 比例閥應用: 請參考 <b>PRA-8A-2D-Y-Z-74</b> 、 <b>PRB-8A-2D-Y-Z</b> · 歡迎向本公司銷售部門洽詢相關的技術問題	