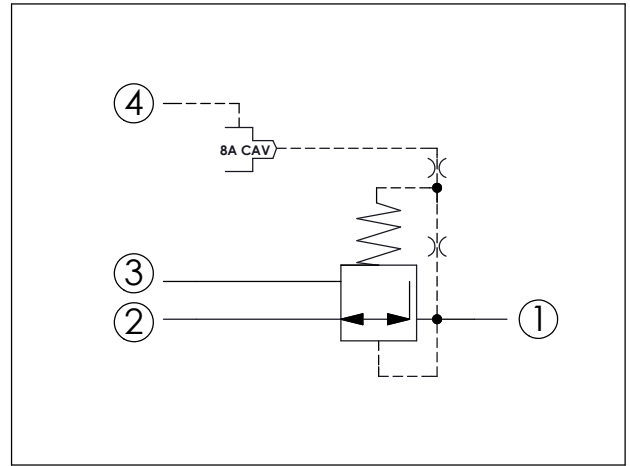


訂購編號: **PW-23A-X-Y-8**

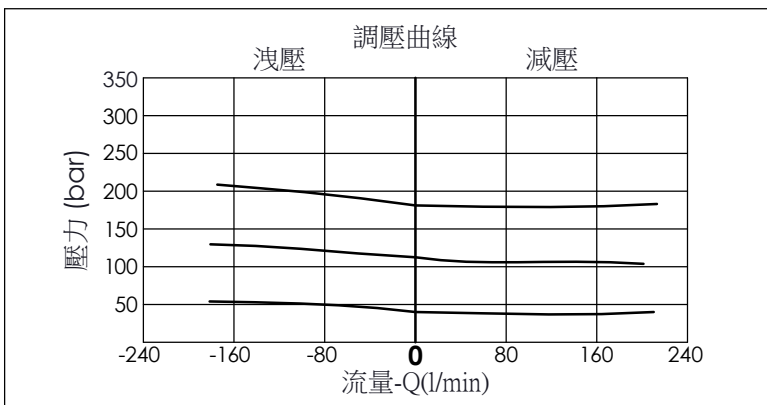
尺寸單位:mm

目錄上的結構、尺寸、資訊僅供參考



技術參數		
額定壓力:	350	bar
額定流量:	160	l/min
成型孔:	23A-4	
安裝扭矩:	200 - 215	Nm
重量:	0.589	kg

· 此閥的內部導壓流量 0.25 - 0.33 LPM  
· 若有特殊的壓力需求,歡迎向本公司銷售部門洽詢



X	結構設計選項	
40	標準型 低內漏結構	
*43	壓力穩定型 改良壓力動態平衡	
45	耐衝擊型 低內漏無濾網	

Y	控制彈簧選項	
	最低控制壓力	
D	1.7 bar (25 psi)	
W	7 bar (100 psi)	

1.若進油口壓力低於140 bar,則可採用"D"主級彈簧或"W"主級彈簧  
2.若進油口壓力高於140 bar到350 bar,則必須採用"W"主級彈簧

Z	控制方式選項	
8	8A-2 插孔	

· 比例閥應用: 請參考  
**PRA-8A-2D-Y-Z-74**、**PRB-8A-2D-Y-Z**  
· 歡迎向本公司銷售部門洽詢相關的技術問題