

訂購編號: **RB-8A-X-Y-Z**

內六角邊
4.0 Hex.

控制方式:
圖示為Z=L型螺桿

3/8"-24UNF-2A

外六角邊
14.27 Hex. (9/16 inch)
旋緊扭矩 9 - 10 Nm
適用於CH (5JAA097)
塑膠防調封蓋

Ø19

外六角邊
22.22 Hex. (7/8 inch)

M16x1.5

出油 ②

進油 ①

60

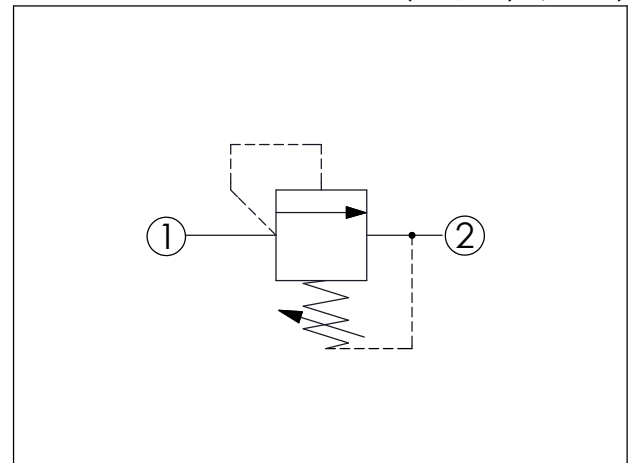
3.4

19.05 (參考)

定位肩部

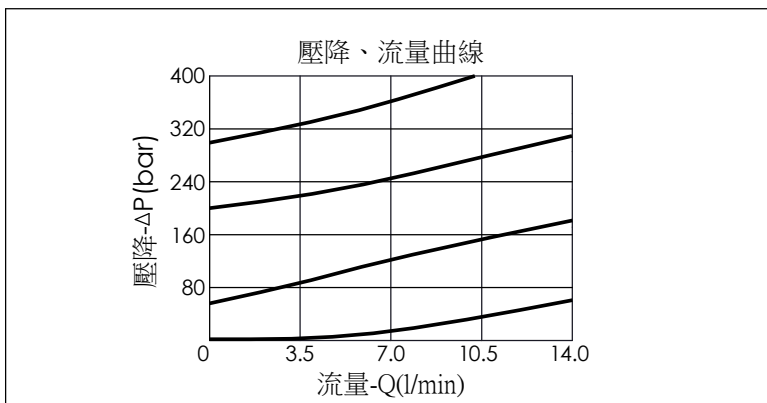
尺寸單位:mm

目錄上的結構、尺寸、資訊僅供參考



技術參數		
額定壓力:	350	bar
額定流量:	10	l/min
成型孔:	8A-2	
安裝扭矩:	27 - 33	Nm
重量:	0.12 (Z=L) 0.14 (Z=KF)	kg

X	結構設計選項	
20	① 到 ② (P 到 T)	
	<ul style="list-style-type: none"> 響應時間=2 ms 最大內漏量約 (1 cc/min./70 bar) 	



Y	調壓範圍選項	
A	1.7 - 210 bar	(標準設定壓力 70 bar)
B	1.7 - 105 bar	(標準設定壓力 70 bar)
C	1.7 - 420 bar	(標準設定壓力 70 bar)
D	1.7 - 55 bar	(標準設定壓力 28 bar)
E	1.7 - 28 bar	(標準設定壓力 14 bar)
W	1.7 - 315 bar	(標準設定壓力 70 bar)

Z	控制方式選項	
L	標準內六角螺桿	
LP	標準內六角螺桿 外部金屬元件不鏽鋼	
K	調鈕附設定鈕 (訂購編號: 6ZAK001)	
KF	旋鈕附加面板 鎖固型	
T	三爪強力旋鈕 附鋁合金設定鈕	