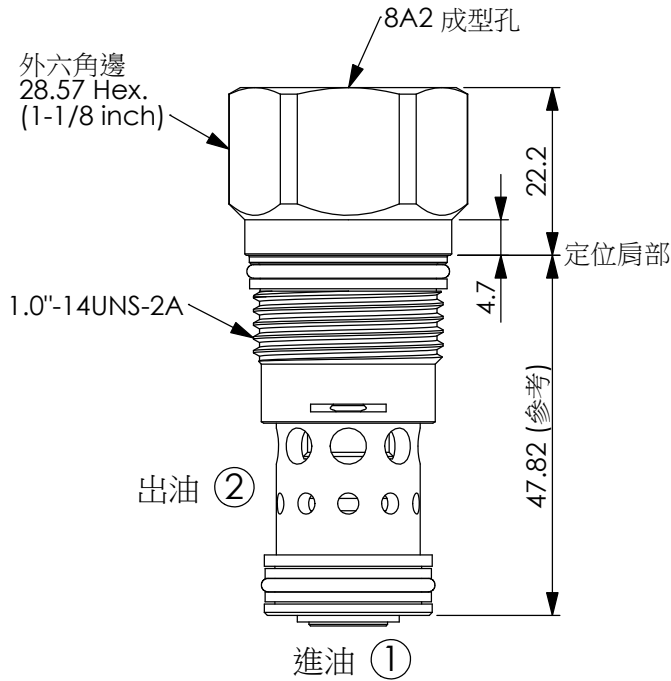


訂購編號:

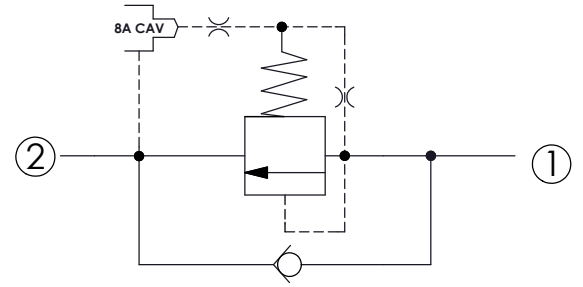
RC-3A-X-Y-8

專利申請中



尺寸單位:mm

目錄上的結構、尺寸、資訊僅供參考

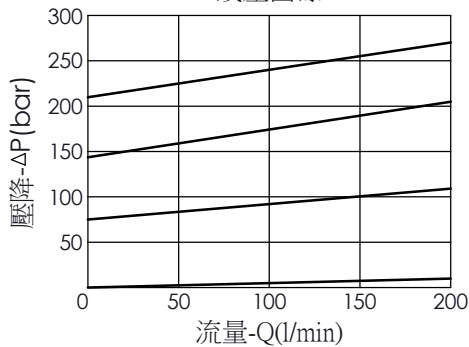


技術參數

額定壓力:	350	bar
額定流量:	200	l/min
成型孔:	3A-2	
安裝扭矩:	60 - 70	Nm
重量:	0.19	kg

油口②可承受高壓。
可用在交叉洩壓保護的煞車迴路

洩壓曲線



X

結構設計選項

2G

平衡提動軸型

· 最大內漏量約 (25 cc/min./70 bar)

Y

控制彈簧選項

最低控制壓力

止回閥彈簧開閥壓力

B

3.5 bar

0.3 bar

W

7 bar

0.3 bar

W 適合更高壓較使用。
或請諮詢我們的銷售部門。