

訂購編號: **RC-10A-X-Y-Z**

專利申請中

內六角邊  
4.0 Hex.

控制方式:  
圖示為Z=L型螺桿

3/8"-24UNF-2A

外六角邊  
14.27 Hex. (9/16 inch)  
旋緊扭矩 9 - 10 Nm  
適用於CH (5JAA097)  
塑膠防調封蓋

Ø 19

外六角邊  
22.22 Hex.  
(7/8 inch)

M20x1.5

出油 ②

進油 ①

L=64  
K=70

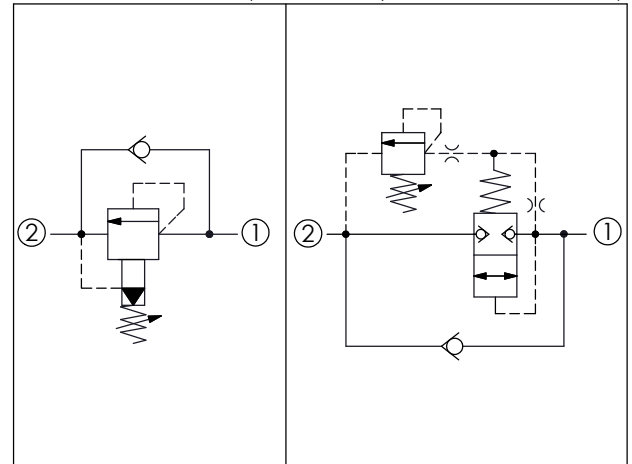
5.6

39.8 (參考)

定位肩部

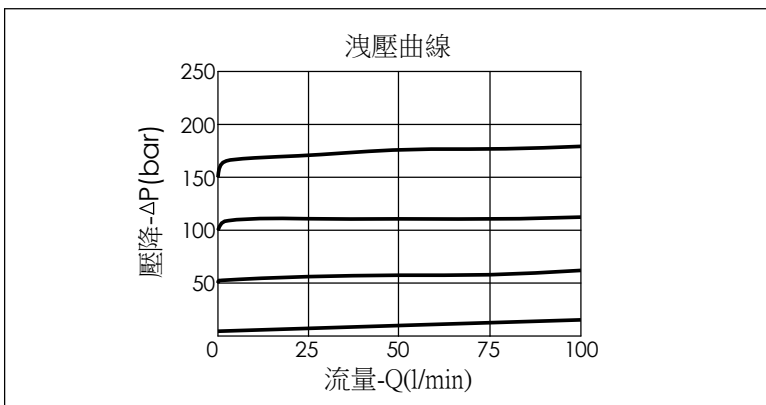
尺寸單位:mm

目錄上的結構、尺寸、  
資訊僅供參考



技術參數		
額定壓力:	350	bar
額定流量:	95	l/min
成型孔:	10A-2	
安裝扭矩:	40 - 50	Nm
重量:	0.15 (Z=L)	kg

若要在油口②承受全壓並適用於交叉洩壓保護的煞車迴路, 必須加裝雙背托環, 如有疑問歡迎向本公司銷售部門洽詢。



Y	控制彈簧選項	
	調壓範圍	
A	7 - 210 bar	(標準設定壓力 70 bar)
B	3.5 - 105 bar	(標準設定壓力 70 bar)
C	10.5 - 420 bar	(標準設定壓力 70 bar)
D	1.7 - 55 bar	(標準設定壓力 28 bar)
E	1.7 - 28 bar	(標準設定壓力 14 bar)

注意:口②到口①止回閥彈簧開閥壓力 0.3 bar

X	結構設計選項	
2G	平衡提動軸型	

- 最大內漏量約 (15 cc/min./70 bar)
- 若需要極低內漏, 歡迎向本公司銷售部門洽詢。  
(口②到口①止回閥彈簧開閥壓力 2 bar)

Z	控制方式選項	
L	標準內六角螺桿	
C	不鏽鋼材質 防調封蓋	
K	調鈕附設定鈕 (訂購編號: 6ZAK001)	
T	三爪強力旋鈕 附鋁合金設定鈕	