

訂購編號: **RC-3A-X-Y-Z**

專利申請中

內六角邊 4.0 Hex.

控制方式: 圖示為Z=L型螺桿

3/8"-24UNF-2A

外六角邊 14.27 Hex. (9/16 inch)

旋緊扭矩 9 - 10 Nm
適用於CH (5JAA097)
塑膠防調封蓋

Ø25

外六角邊 28.57 Hex. (1-1/8 inch)

定位肩部

1.0"-14UNS-2A

4.7

47.82 (參考)

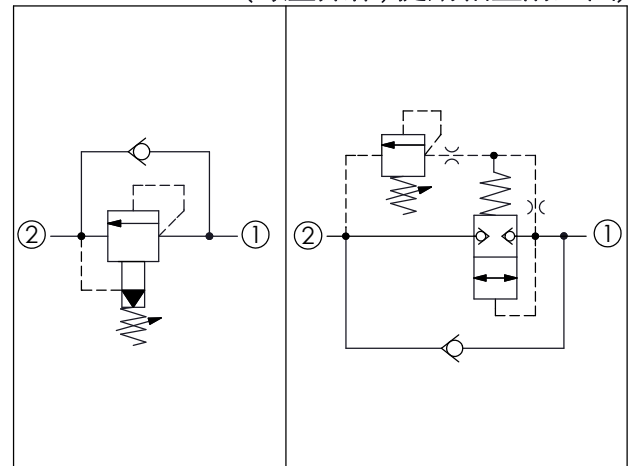
出油 ②

進油 ①

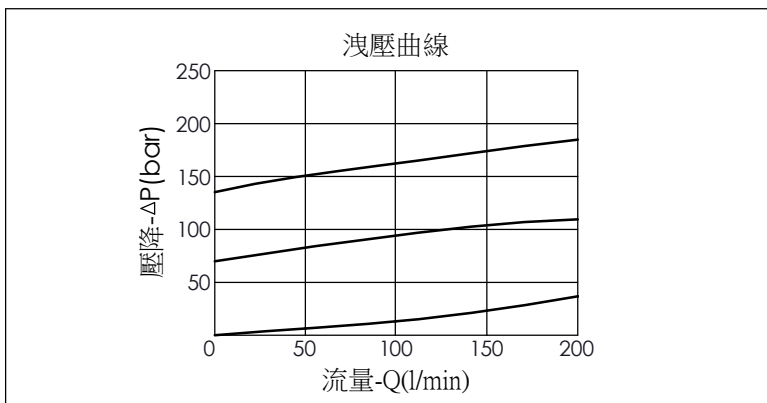
L=54
K=61

尺寸單位:mm

目錄上的結構、尺寸、資訊僅供參考



技術參數		
額定壓力:	350	bar
額定流量:	200	l/min
成型孔:	3A-2	
安裝扭矩:	60 - 70	Nm
重量:	0.26 (Z=L)	kg
油口②可承受高壓。 可用在交叉洩壓保護的煞車迴路		



Y	控制彈簧選項	
	調壓範圍	
A	7 - 210 bar (標準設定壓力 70 bar)	
B	3.5 - 105 bar (標準設定壓力 70 bar)	
C	10.5 - 420 bar (標準設定壓力 70 bar)	
D	1.7 - 55 bar (標準設定壓力 28 bar)	
E	1.7 - 28 bar (標準設定壓力 14 bar)	

注意:口②到口①止回閥彈簧開閥壓力 0.3 bar

X	結構設計選項	
2G	平衡提動軸型	
· 最大內漏量約 (15 cc/min./70 bar)		

Z	控制方式選項	
L	標準內六角螺桿	
C	不鏽鋼材質 防調封蓋	
K	調鈕附設定鈕 (訂購編號: 6ZAK001)	
T	三爪強力旋鈕 附鋁合金設定鈕	