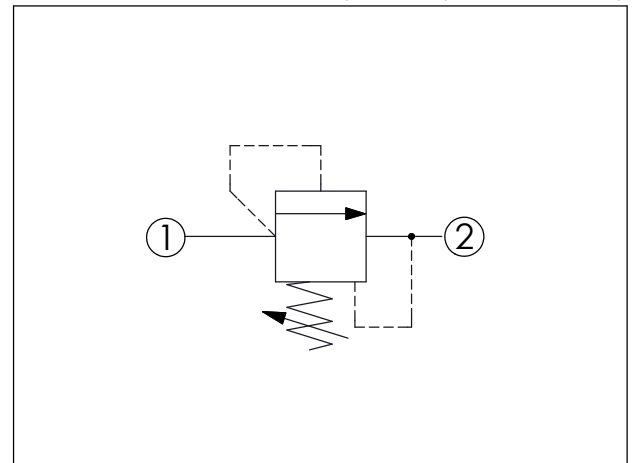


訂購編號: **RD-08W-X-Y-Z**

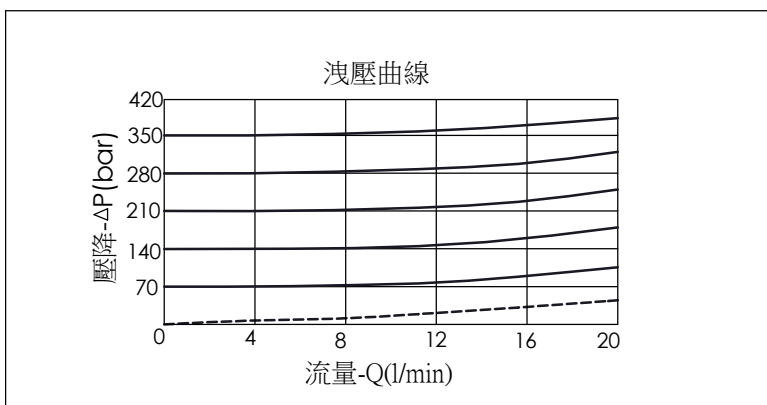
內六角邊 3.0 Hex.  
 順時針方向旋轉螺桿 增加設定壓力  
 控制方式: 圖示為Z=L型螺桿  
 M6x1.0  
 外六角邊 10.0 Hex. 旋緊扭矩 5 - 7 Nm  
 外六角邊 24.0 Hex.  
 3/4"-16UNF-2A  
 出油 ②  
 進油 ①  
 41  
 27.5  
 5.0  
 定位肩部

尺寸單位:mm 目錄上的結構、尺寸、資訊僅供參考



技術參數		
額定壓力:	350	bar
額定流量:	20	l/min
成型孔:	08W-2	
安裝扭矩:	25 - 35	Nm
重量:	0.11 (Z=L)	kg

若要在油口②承受全壓並適用於交叉洩壓閥的迴路應用, 必須加裝雙背托環, 如有疑問歡迎向本公司銷售部門洽詢。



X	結構設計選項	
20	① 到 ② (P 到 T)	
<ul style="list-style-type: none"> <li>響應時間=2 ms</li> <li>最大內漏量約 ( 5 滴/分鐘, 設定壓力的 85%)</li> <li>耐油污設計</li> <li>此閥無法限制最高壓力調整</li> <li>若要安裝其它旋鈕(如Z=K,T),請選購 RD08W20-Y-Z-A</li> <li>因為此閥件設計為了節省空間, 調整螺桿鎖到底會導致內部結構損壞, 如有此顧慮請選購含限壓結構, 例: RD08W20-Y-Z-A</li> </ul>		

Y	調壓範圍選項	
A	80 - 210 bar	(標準設定壓力 140 bar)
D	30 - 55 bar	(標準設定壓力 40 bar)
E	10 - 28 bar	(標準設定壓力 14 bar)
K	40 - 155 bar	(標準設定壓力 70 bar)
W	150 - 350 bar	(標準設定壓力 210 bar)

\*請注意調整不可超過設定壓範圍, 否則會造成內部零件損壞。

Z	控制方式選項	
L	標準內六角螺桿	
LP	標準內六角螺桿 外部金屬元件不鏽鋼	
F	調鈕附設定螺帽	