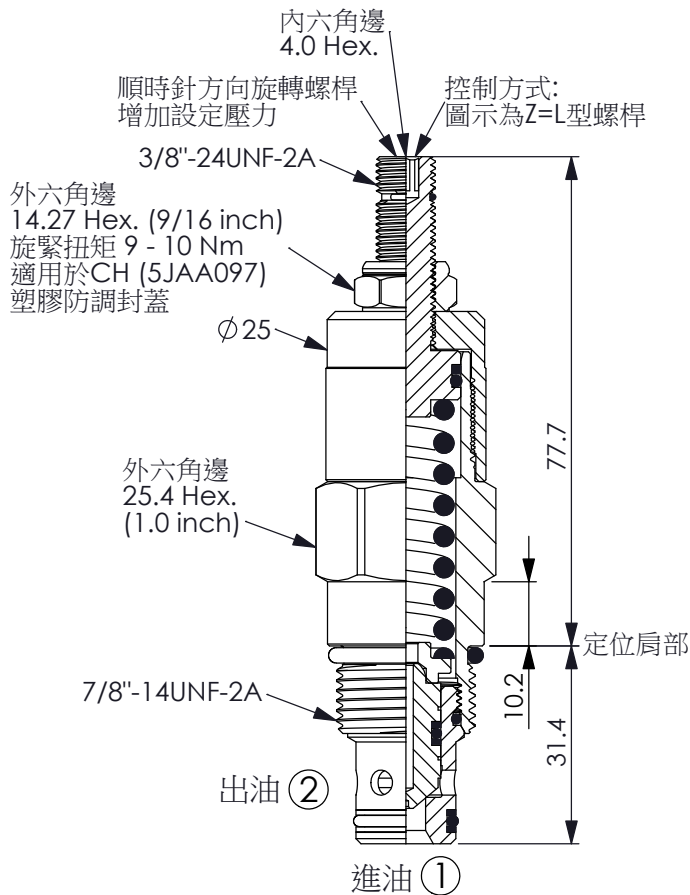
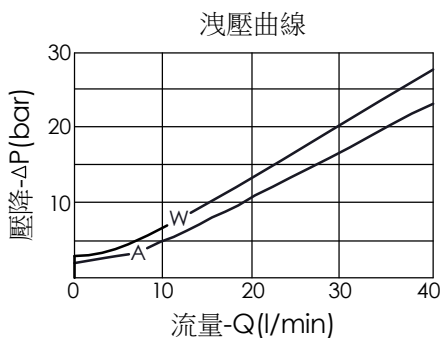


訂購編號: **RD-10W-X-Y-Z**

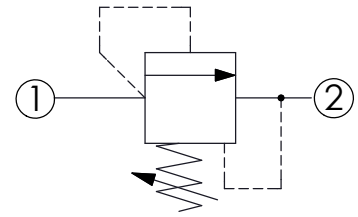


尺寸單位:mm

目錄上的結構、尺寸、  
資訊僅供參考



Y	調壓範圍選項	
A	17 - 210 bar	(標準設定壓力 70 bar)
W	17 - 250 bar	(標準設定壓力 70 bar)



### 技術參數

額定壓力:	250	bar
額定流量:	40	l/min
成型孔:	10W-2	
安裝扭矩:	35 - 45	Nm
重量:	0.23	kg

油口②可承受全壓.適用於交叉洩壓閥的迴路應用

### X 結構設計選項

20 ①到② (P到T)

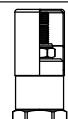
- 響應時間=2 ms
- 最大內漏量約 ( 5 滴/分鐘, 設定壓力的 85%)
- 耐油污設計

### Z 控制方式選項

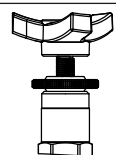
L 標準內六角螺桿



C 不鏽鋼材質  
防調封蓋



T 三爪強力旋鈕  
附鋁合金設定鈕



K 調鈕附設定鈕  
(訂購編號: 6ZAK001)

