

訂購編號: **RD-08W-X-Y-Z-A**

內六角邊
4.0 Hex.

順時針方向旋轉螺桿
增加設定壓力

控制方式:
圖示為Z=L型螺桿

3/8"-24UNF-2A

外六角邊
14.27 Hex. (9/16 inch)
旋緊扭矩 9 - 10 Nm
適用於CH (5JAA097)
塑膠防調封蓋

Ø19

外六角邊
24.0 Hex.

3/4"-16UNF-2A

出油 ②

進油 ①

48.5

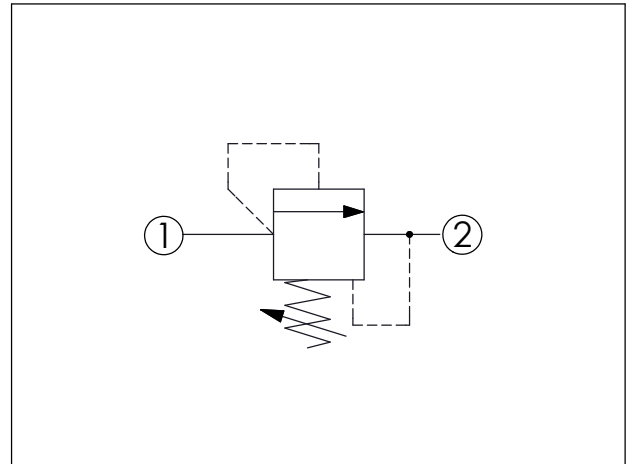
5.0

27.5

定位肩部

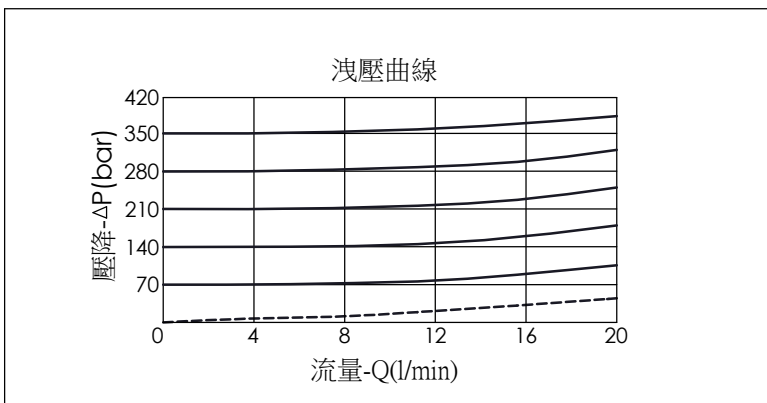
尺寸單位:mm

目錄上的結構、尺寸、
資訊僅供參考



技術參數		
額定壓力:	350	bar
額定流量:	20	l/min
成型孔:	08W-2	
安裝扭矩:	25 - 35	Nm
重量:	0.12 (Z=L)	kg

若要在油口②承受全壓並適用於交叉洩壓閥的迴路應用, 必須加裝雙背托環, 如有疑問歡迎向本公司銷售部門洽詢.



X	結構設計選項	
20	① 到 ② (P 到 T)	

- 響應時間=2 ms
- 最大內漏量約 (5 滴/分鐘, 設定壓力的 85%)
- 耐油污設計

Y	調壓範圍選項	
A	7 - 210 bar	(標準設定壓力 70 bar)
C	10.5 - 420 bar	(標準設定壓力 70 bar)
D	1.7 - 55 bar	(標準設定壓力 28 bar)
E	1.7 - 28 bar	(標準設定壓力 14 bar)
K	3.5 - 155 bar	(標準設定壓力 70 bar)
W	10.5 - 350 bar	(標準設定壓力 70 bar)

Z	控制方式選項	
L	標準內六角螺桿	
K	調鈕附設定鈕 (訂購編號: 6ZAK001)	
T	三爪強力旋鈕 附鋁合金設定鈕	