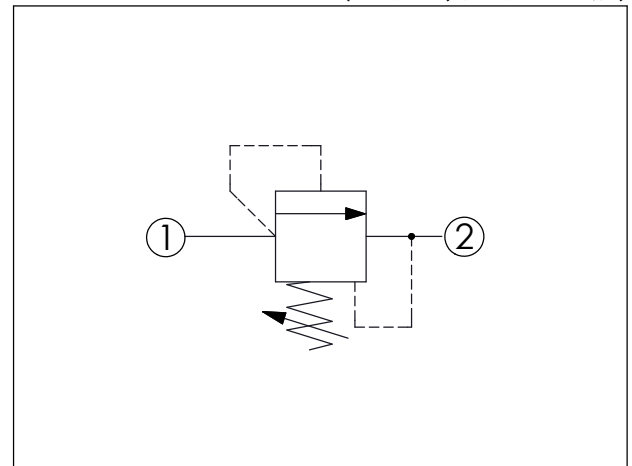


訂購編號: **RD-08W-X-Y-Z-A**

內六角邊 4.0 Hex.
 順時針方向旋轉螺桿 增加設定壓力
 控制方式: 圖示為Z=L型螺桿
 3/8"-24UNF-2A
 外六角邊 14.27 Hex. (9/16 inch)
 旋緊扭矩 9 - 10 Nm
 適用於CH (5JAA097)
 塑膠防調封蓋
 外六角邊 24.0 Hex.
 3/4"-16UNF-2A
 出油 ②
 進油 ①
 37
 5.0
 27.5
 定位肩部

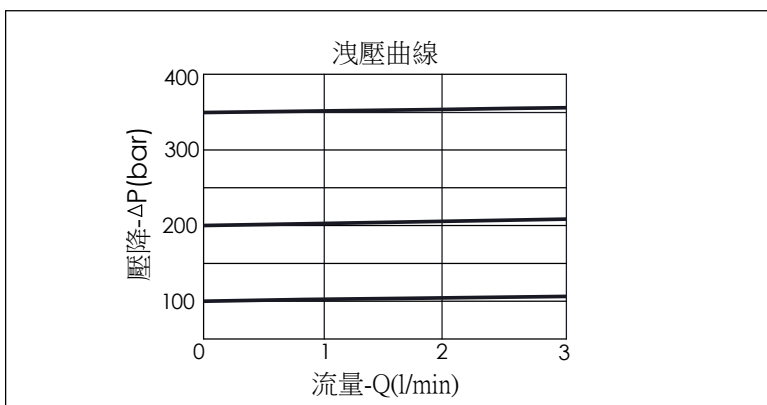
尺寸單位:mm

目錄上的結構、尺寸、資訊僅供參考



技術參數		
額定壓力:	350	bar
額定流量:	3	l/min
成型孔:	08W-2	
安裝扭矩:	25 - 35	Nm
重量:	0.11 (Z=L)	kg

此閥適合遙控導壓的應用。



X	結構設計選項	
23	① 到 ② (P 到 T)	

- 響應時間=2 ms
- 最大內漏量約 (5 滴/分鐘, 設定壓力的 85%)
- 耐油污設計

Y	調壓範圍選項	
A	7 - 210 bar	(標準設定壓力 70 bar)
B	3.5 - 105 bar	(標準設定壓力 70 bar)
C	10.5 - 420 bar	(標準設定壓力 70 bar)
D	1.7 - 55 bar	(標準設定壓力 28 bar)
E	1.7 - 28 bar	(標準設定壓力 14 bar)
W	10.5 - 315 bar	(標準設定壓力 70 bar)

· 本公司有另外提供 50 - 350 bar 的選項, 若有需要, 歡迎向本公司銷售部門洽詢

Z	控制方式選項	
L	標準內六角螺桿	
K	調鈕附設定鈕 (訂購編號: 6ZAK001)	
T	三爪強力旋鈕 附鋁合金設定鈕	