

訂購編號: **RD-10A-X-Y-Z**

內六角邊
4.0 Hex.

順時針方向旋轉螺桿
增加設定壓力

控制方式:
圖示為Z=L型螺桿

3/8"-24UNF-2A

外六角邊
14.27 Hex. (9/16 inch)
旋緊扭矩 9 - 10 Nm
適用於CH (5JAA097)
塑膠防調封蓋

Ø19

外六角邊
22.22 Hex. (7/8 inch)

M20x1.5

出油 ②

進油 ①

57

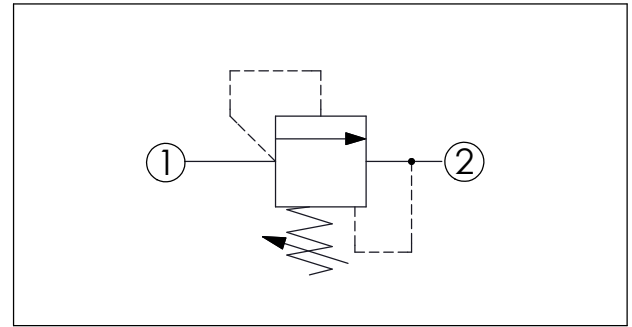
5.7

39.8 (參考)

定位肩部

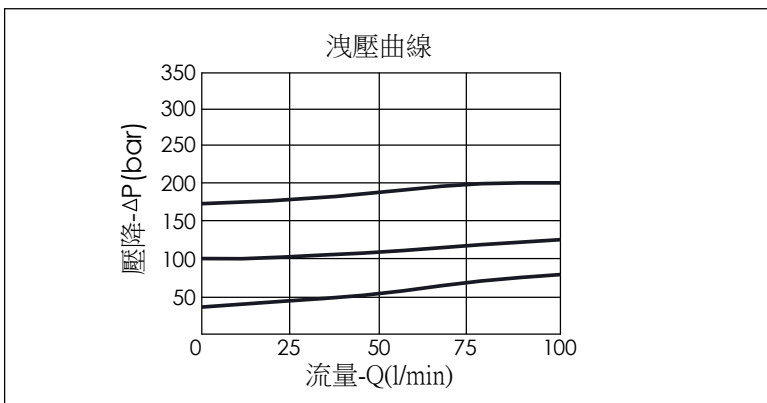
尺寸單位:mm

目錄上的結構、尺寸、資訊僅供參考



技術參數		
額定壓力:	350	bar
額定流量:	95	l/min
成型孔:	10A-2	
安裝扭矩:	40 - 50	Nm
重量:	0.17	kg
油口②可承受全壓.適用於交叉洩壓閥的迴路應用		

X	結構設計選項	
25	① 到 ② (P 到 T)	
<ul style="list-style-type: none"> 響應時間=2 ms 最大內漏量約 (5 滴/分鐘, 設定壓力的 85%) 耐油污設計 		



Y	調壓範圍選項	
A	35 - 210 bar	(標準設定壓力 70 bar)
B	20 - 105 bar	(標準設定壓力 70 bar)
C	70 - 420 bar	(標準設定壓力 70 bar)
D	14 - 55 bar	(標準設定壓力 28 bar)
E	7 - 28 bar	(標準設定壓力 14 bar)
S	3.5 - 14 bar	(標準設定壓力 7 bar)
W	55 - 315 bar	(標準設定壓力 70 bar)

Z	控制方式選項	
L	標準內六角螺桿	
LP	標準內六角螺桿 外部金屬元件不鏽鋼	
CP	不鏽鋼材質 防調封蓋 外部金屬元件不鏽鋼	
CB	塑膠防調封蓋 (訂購編號:5JAA093)	
K	調鈕附設定鈕 (訂購編號: 6ZAK001)	
J	最高設定限制調整鈕	