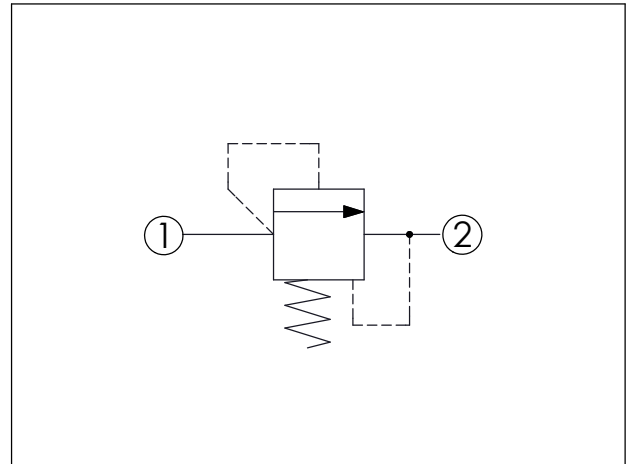


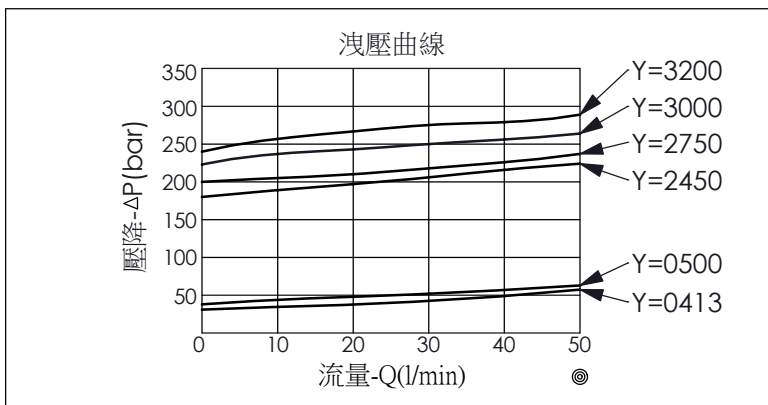
訂購編號: **RD-162A-X-Y-Z**

尺寸單位:mm

目錄上的結構、尺寸、資訊僅供參考



技術參數		
額定壓力:	350	bar
額定流量:	45	l/min
成型孔:	162A-2	
安裝扭矩:	27 - 33	Nm
重量:	0.10	kg
油口②可承受全壓,適用於交叉洩壓閥的迴路應用		



X	結構設計選項	
25	① 到 ② (P 到 T)	
<ul style="list-style-type: none"> 響應時間=2 ms 最大內漏量約 (5 滴/分鐘, 設定壓力的 85%) 耐油污設計 		

Y	開閥壓力範圍選項	
0413	413 - 457 psi (28.5 - 31.5 bar)	
0500	500 - 580 psi (34.5 - 40 bar)	
2450	2450 - 2650 psi (170 - 185 bar)	
2750	2750 - 3000 psi (192 - 210 bar)	
3000	3000 - 3200 psi (210 - 225 bar)	
3200	3200 - 3500 psi (225 - 245 bar)	

Z	控制方式選項	
N	不可調	