

訂購編號: **RD-08W-X-Y-Z**

控制方式:
圖示為Z=T型
塑料調整旋鈕

順時針方向旋轉螺桿
增加設定壓力

鋁合金
固定鈕

24.0 Hex.

3/4"-16UNF-2A

出油 ②

進油 ①

62.2

L=58.7
K=76

30.7

2.8

27

29

34

*35 最小

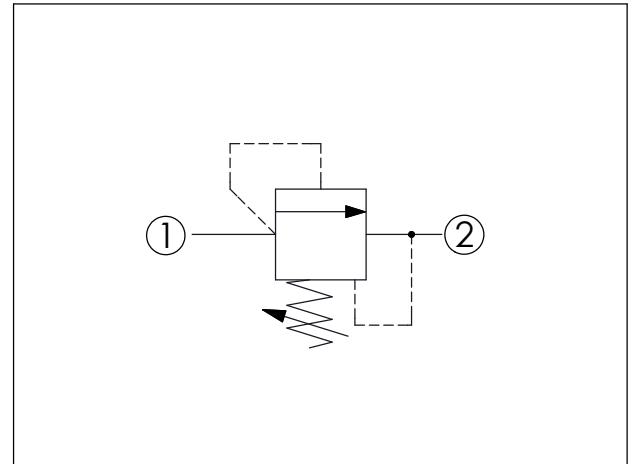
定位肩部

Ø 12.70^{+0.05}/₊₀

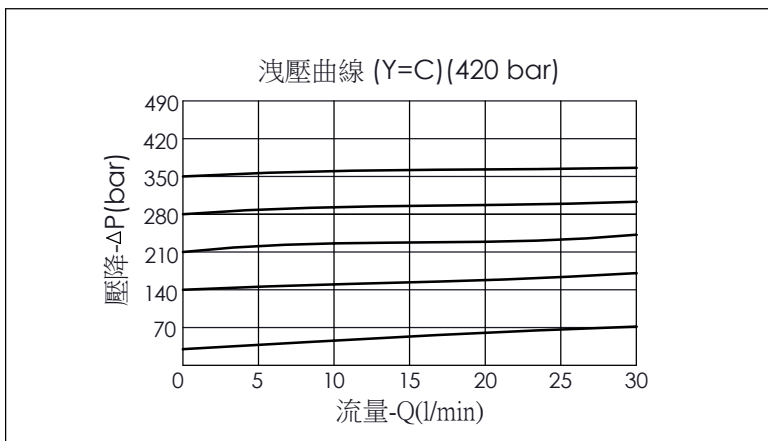
*Ø 10 最小
(建議 Ø 12)

*建議尺寸
目錄上的結構、尺寸、
資訊僅供參考

尺寸單位:mm



技術參數		
額定壓力:	350	bar
	(參考性能曲線圖)	
額定流量:	30	l/min
	(參考性能曲線圖)	
成型孔:	08W-2 (參考建議尺寸)	
安裝扭矩:	39 - 51	Nm
重量:	0.149 (Z=L)	0.19 (Z=T) kg
· 此結構在洩壓時的壓力非常穩定		



X	結構設計選項	
22	直動型, 提動軸導柱結構	
· 低噪音壓力穩定設計		
· 最大內漏量約 (5 滴/分鐘, 設定壓力的 85%)		

Y	調壓範圍選項	
A	40 - 210 bar	(標準設定壓力 140 bar)
C	120 - 420 bar	(標準設定壓力 140 bar)
W	40 - 280 bar	(標準設定壓力 70 bar)

Z	控制方式選項	
L	標準內六角螺桿	
T	三爪強力旋鈕 附鋁合金設定鈕	