

訂購編號: **RD-28M-X-Y-Z**

控制方式:
圖示為Z=T型
塑料調整旋鈕

順時針方向旋轉螺桿
增加設定壓力

鋁合金
固定鈕

Ø19

外六角邊
32.0 Hex.

M28x1.5

出油 ②

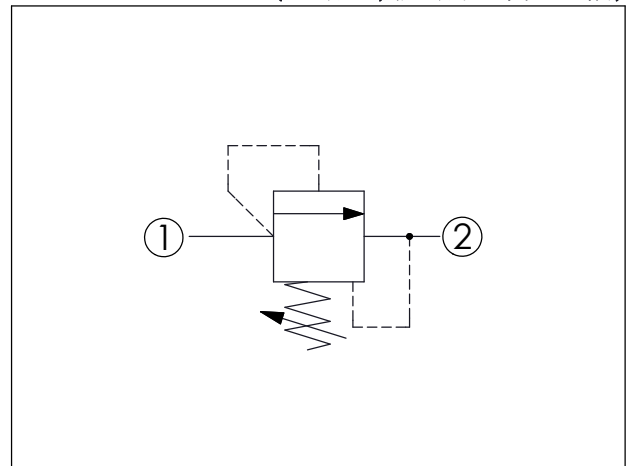
進油 ①

定位肩部

L=61.8
T=78.6

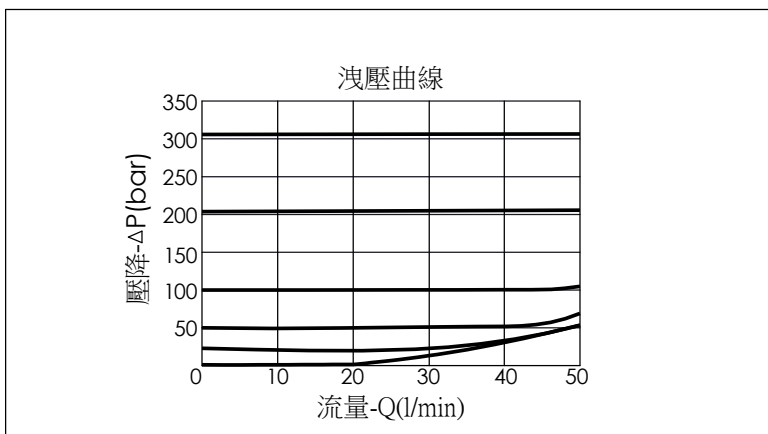
尺寸單位:mm

目錄上的結構、尺寸、
資訊僅供參考



技術參數	
額定壓力:	350 bar (參考性能曲線圖)
額定流量:	35 l/min (參考性能曲線圖)
最大流量:	50 l/min (壓降 100bar以上) (參考性能曲線圖)
成型孔:	28M-2
安裝扭矩:	75 - 85 Nm
重量:	0.37 (Z=L) kg

此結構在洩壓時的壓力非常穩定
若使用在低壓時,請注意通過流量,
不可超過 35 LPM (請參考曲線)



X	結構設計選項	
22	直動型, 提動軸導柱結構	
· 最大內漏量約 (5 滴/分鐘, 設定壓力的 85%)		

Y	調壓範圍選項	
A	壓力設定達到 210 bar (標準設定壓力 70 bar)	
B	壓力設定達到 105 bar (標準設定壓力 70 bar)	
D	壓力設定達到 55 bar (標準設定壓力 28 bar)	
W	壓力設定達到 315 bar (標準設定壓力 70 bar)	

Z	控制方式選項	
L	標準內六角螺桿	
T	三爪強力旋鈕 附鋁合金設定鈕	
CB	塑膠防調封蓋 (訂購編號:5JAA093)	