

訂購編號: **RD-10A-X-Y-Z**

內六角邊
4.0 Hex.

順時針方向旋轉螺桿
增加設定壓力

控制方式:
圖示為Z=L型螺桿

3/8"-24UNF-2A

外六角邊
14.27 Hex. (9/16 inch)
旋緊扭矩 9 - 10 Nm
適用於CH (5JAA097)
塑膠防調封蓋

外六角邊
22.22 Hex.
(7/8 inch)

Φ19

51

5.5

定位肩部

M20x1.5

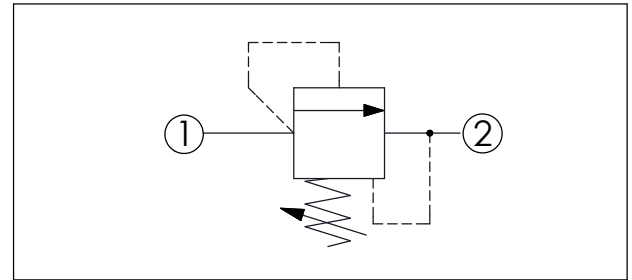
出油 ②

進油 ①

39.8 (參考)

尺寸單位:mm

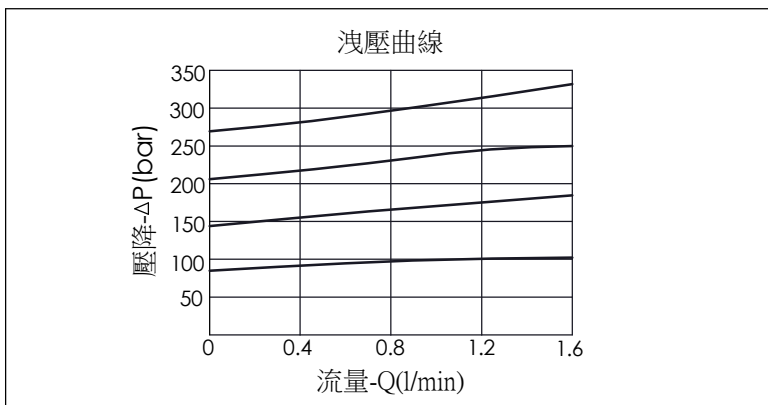
目錄上的結構、尺寸、資訊僅供參考



| 技術參數 | | |
|-------|------------------------|-------|
| 額定壓力: | 350 | bar |
| 額定流量: | 1 | l/min |
| 成型孔: | 10A-2 | |
| 安裝扭矩: | 40 - 50 | Nm |
| 重量: | 0.14 (Z=L) 0.15 (Z=KF) | kg |

· 此閥通過流量小, 設計適用於遙控導壓的應用

| X | 結構設計選項 | |
|--|---------------|--|
| 21 | ① 到 ② (P 到 T) | |
| <ul style="list-style-type: none"> · 響應時間=2 ms · 最大內漏量約 (5 滴/分鐘, 設定壓力的 85%) · 耐油污設計 · 標準節流孔: $\phi 0.7$ (若需要加大節流孔徑, 請與我們聯繫, 例如: 訂購編號 RD10A21-Y-Z-09 為節流孔 $\phi 0.9$) | | |



| Y | 調壓範圍選項 | |
|---|-------------------------------|--|
| A | 1.7 - 210 bar (標準設定壓力 70 bar) | |
| B | 1.7 - 105 bar (標準設定壓力 70 bar) | |
| C | 1.7 - 420 bar (標準設定壓力 70 bar) | |
| D | 1.7 - 55 bar (標準設定壓力 28 bar) | |
| E | 1.7 - 28 bar (標準設定壓力 14 bar) | |
| W | 1.7 - 315 bar (標準設定壓力 70 bar) | |

| Z | 控制方式選項 | |
|----|---------------------------------|--|
| L | 標準內六角螺桿 | |
| LP | 標準內六角螺桿 外部金屬元件不鏽鋼 (NBR油封) | |
| C | 不鏽鋼材質 防調封蓋 | |
| BA | 鋁合金調鈕 和鋁合金固定鈕 | |
| K | 調鈕附設定鈕 (訂購編號: 6ZAK001) | |
| KF | 旋鈕附加面板 鎖固型 | |