

訂購編號: **RD-08W-X-Y-Z**

內六角邊  
4.0 Hex.

順時針方向旋轉螺桿  
增加設定壓力

控制方式:  
圖示為Z=L型螺桿

3/8"-24UNF-2A

外六角邊  
14.27 Hex. (9/16 inch)  
旋緊扭矩 9 - 10 Nm  
適用於CH (5JAA097)  
塑膠防調封蓋

Ø25

77.1

外六角邊  
25.4 Hex. (1.0 inch)

9.7

27.8

定位肩部

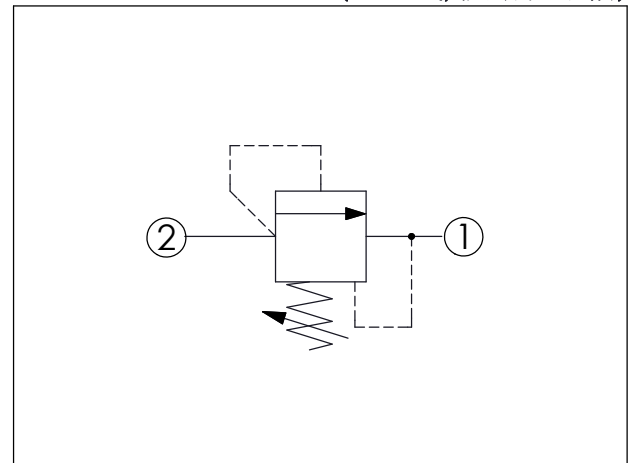
3/4"-16UNF-2A

進油 ②

出油 ①

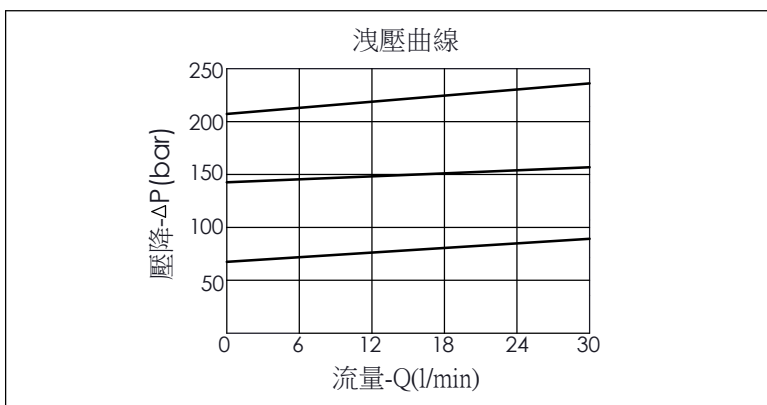
尺寸單位:mm

目錄上的結構、尺寸、  
資訊僅供參考



技術參數		
額定壓力:	240	bar
額定流量:	30	l/min
成型孔:	08W-2	
安裝扭矩:	25 - 35	Nm
重量:	0.22	kg

若要在油口①承受全壓並適用於交叉洩壓閥的迴路應用, 必須加裝雙背托環, 如有疑問歡迎向本公司銷售部門洽詢.



X	結構設計選項	
2A	② 到 ① (P 到 T)	
<ul style="list-style-type: none"> <li>響應時間=2 ms</li> <li>最大內漏量約 ( 5 滴/分鐘, 設定壓力的 85%)</li> <li>耐油污設計</li> </ul>		

Y	調壓範圍選項	
A	17 - 210 bar	(標準設定壓力 70 bar)
B	6.9 - 105 bar	(標準設定壓力 70 bar)

Z	控制方式選項	
L	標準內六角螺桿	
K	調鈕附設定鈕 (訂購編號: 6ZAK001)	