

訂購編號: **RD-10W-X-Y-Z**

內六角邊
4.0 Hex.

順時針方向旋轉螺桿
增加設定壓力

控制方式:
圖示為Z=L型螺桿

3/8"-24UNF-2A

外六角邊
14.27 Hex. (9/16 inch)
旋緊扭矩 9 - 10 Nm
適用於CH (5JAA097)
塑膠防調封蓋

ϕ25

77.7

外六角邊
25.4 Hex.
(1.0 inch)

10.2

7/8"-14UNF-2A

定位肩部

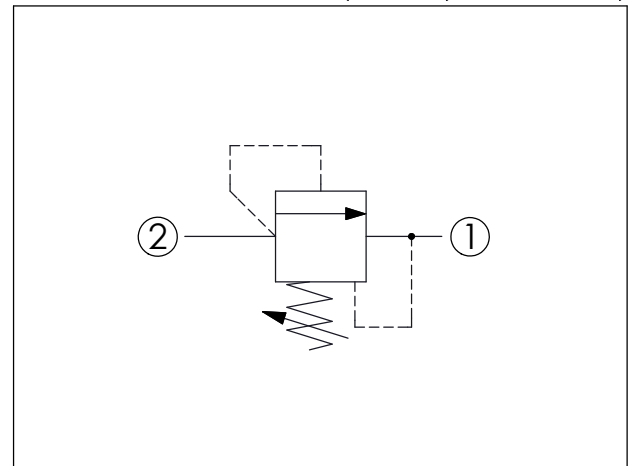
31.5

進油 ②

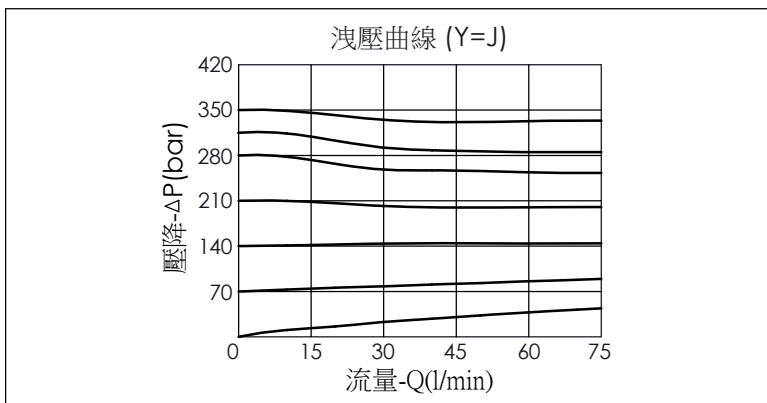
出油 ①

尺寸單位:mm

目錄上的結構、尺寸、
資訊僅供參考



技術參數		
額定壓力:	350	bar
額定流量:	75	l/min
成型孔:	10W-2	
安裝扭矩:	35 - 45	Nm
重量:	0.23 (Z=L)	kg
油口①可承受全壓.適用於交叉洩壓閥的迴路應用		



Y	調壓範圍選項	
B	10 - 105 bar	(標準設定壓力 70 bar)
D	10 - 55 bar	(標準設定壓力 28 bar)
J	34 - 350 bar	(標準設定壓力 70 bar)
W	17 - 250 bar	(標準設定壓力 70 bar)

X	結構設計選項	
2A	② 到 ① (P 到 T)	
<ul style="list-style-type: none"> 響應時間=2 ms 最大內漏量約 (5 滴/分鐘, 設定壓力的 85%) 耐油污設計 		

Z	控制方式選項	
L	標準內六角螺桿	
C	不鏽鋼材質 防調封蓋	
T	三爪強力旋鈕 附鋁合金設定鈕	
K	調鈕附設定鈕 (訂購編號: 6ZAK001)	