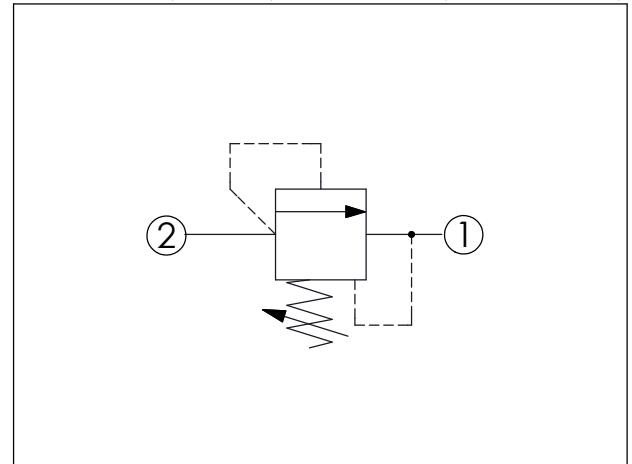


訂購編號: **RD-08W-X-Y-Z-1**

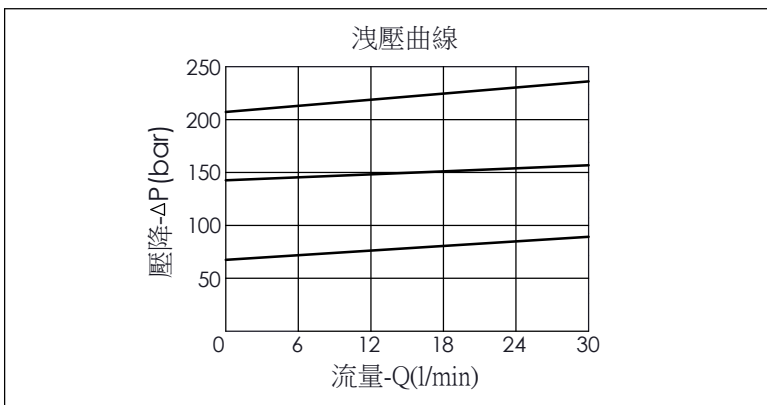
尺寸單位:mm

目錄上的結構、尺寸、資訊僅供參考



技術參數		
額定壓力:	240	bar
額定流量:	30	l/min
成型孔:	08W-2	
安裝扭矩:	25 - 35	Nm
重量:	0.184	kg

若要在油口①承受全壓並適用於交叉洩壓閥的迴路應用, 必須加裝雙背托環, 如有疑問歡迎向本公司銷售部門洽詢。



X	結構設計選項	
2A	② 到 ① (P 到 T)	
<ul style="list-style-type: none"> 響應時間=2 ms 最大內漏量約 (5 滴/分鐘, 設定壓力的 85%) 耐油污設計 		

Y	調壓範圍選項	
A	17 - 210 bar (標準設定壓力 70 bar)	

Z	控制方式選項	
L	標準內六角螺桿	