

訂購編號: **RD-08W-X-Y-Z**

內六角邊  
5.0 Hex.

順時針方向旋轉螺桿  
增加設定壓力

控制方式:  
圖示為Z=L型螺桿

外六角邊  
19.0 Hex.  
旋緊扭矩 25 - 30 Nm

外六角邊  
24.0 Hex.

3/4"-16UNF-2A

出油 ②

進油 ①

44.5

2.8

27

29

34

\*35 最小

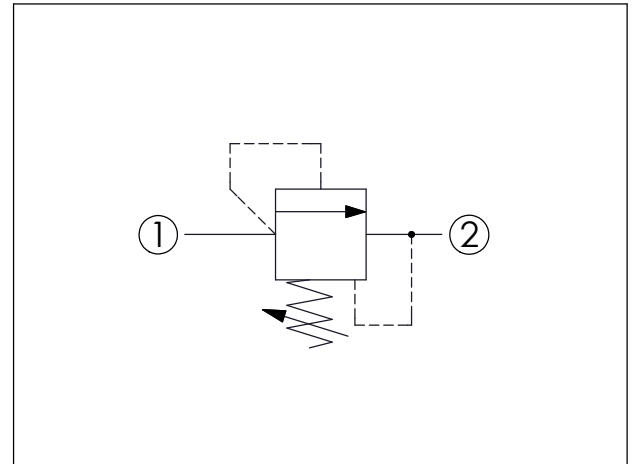
定位肩部

$\phi 12.70^{+0.05}_{+0}$

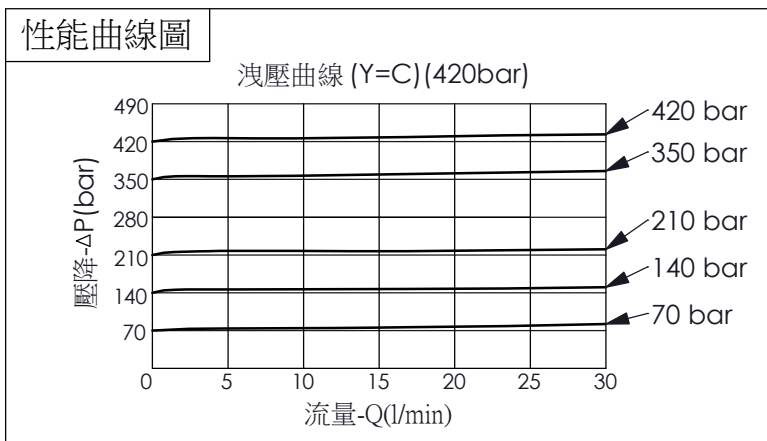
\* $\phi 10$  最小

尺寸單位:mm

\*建議尺寸  
目錄上的結構、尺寸、  
資訊僅供參考



技術參數		
額定壓力:	350	bar
	(參考性能曲線圖)	
額定流量:	30	l/min
	(參考性能曲線圖)	
成型孔:	08W-2 (參考建議尺寸)	
安裝扭矩:	25 - 35	Nm
重量:	0.136	kg
<ul style="list-style-type: none"> <li>此結構在洩壓時的壓力非常穩定</li> <li>重置壓力: 標稱開啟壓力的90%</li> </ul>		



X	結構設計選項	
2S	直動型, 提動軸導柱結構 (短螺桿型)	
<ul style="list-style-type: none"> <li>最大內漏量約 (5 滴/分鐘, 設定壓力的 85%)</li> </ul>		

Y	調壓範圍選項	
A	50 - 210 bar (標準設定壓力 70 bar)	
B	25 - 105 bar (標準設定壓力 70 bar)	
C	120 - 420 bar (標準設定壓力 140 bar)	
D	15 - 55 bar (標準設定壓力 28 bar)	
W	120 - 350 bar (標準設定壓力 140 bar)	

Z	控制方式選項	
L	標準內六角螺桿	