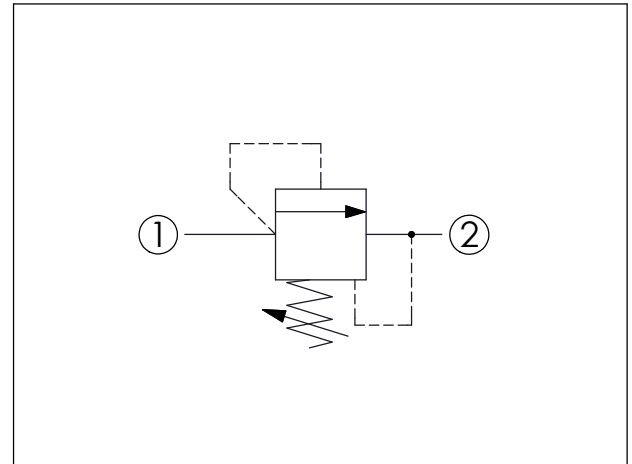


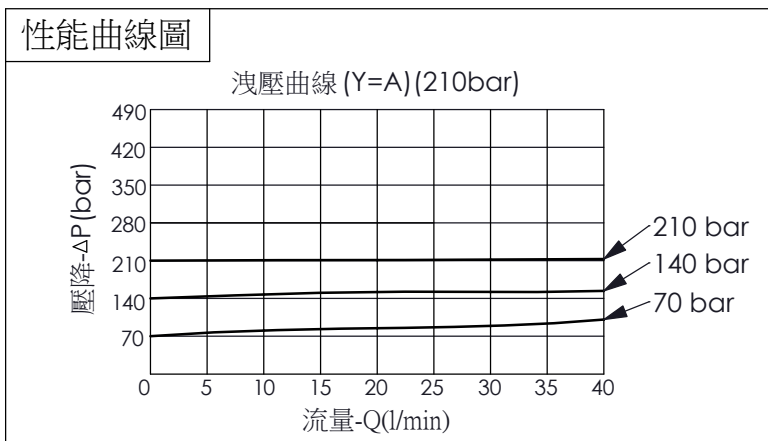
訂購編號: **RD-19E-X-Y-Z**

尺寸單位:mm

* 建議尺寸
目錄上的結構、尺寸、
資訊僅供參考



技術參數		
額定壓力:	350	bar
	(參考性能曲線圖)	
額定流量:	40	l/min
	(參考性能曲線圖)	
成型孔:	19E-2 (參考建議尺寸)	
安裝扭矩:	25 - 35	Nm
重量:	0.137	kg
<ul style="list-style-type: none"> · 此結構在洩壓時的壓力非常穩定 · 重置壓力: 標稱開啟壓力的90% 		



X	結構設計選項	
2S	直動型, 提動軸導柱結構 (短螺桿型)	
<ul style="list-style-type: none"> · 最大內漏量約 (5 滴/分鐘, 設定壓力的 85%) 		

Y	調壓範圍選項	
A	50 - 210 bar (標準設定壓力 70 bar)	
K	25 - 155 bar (標準設定壓力 70 bar)	

Z	控制方式選項	
L	標準內六角螺桿	