

訂購編號: **RP-162A-X-Y-Z**

內六角邊 4.0 Hex. 控制方式: 圖示為Z=L型螺桿

5/16"-32UNEF-2A

外六角邊 12.7 Hex. (1/2 inch) 旋緊扭矩 9 - 10 Nm

Ø16.6

外六角邊 19.05 Hex. (3/4 inch)

M16x1.5

出油 ②

進油 ①

L=55 K=71

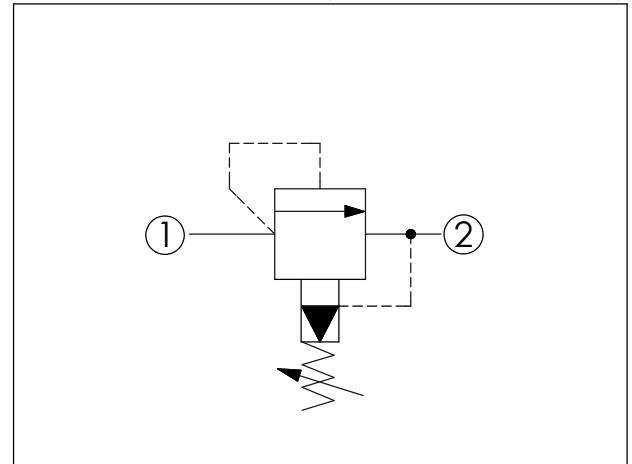
6.6 (參考)

30.96 (參考)

定位肩部

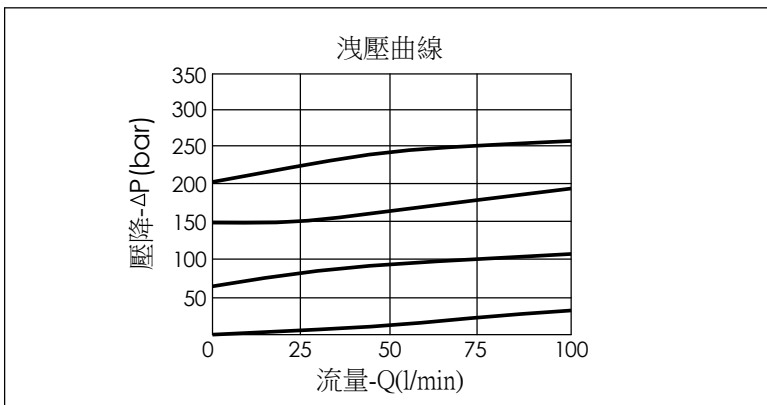
尺寸單位:mm

目錄上的結構、尺寸、資訊僅供參考



| 技術參數 | | |
|-------|------------|-------|
| 額定壓力: | 350 | bar |
| 額定流量: | 45 | l/min |
| 成型孔: | 162A-2 | |
| 安裝扭矩: | 27 - 33 | Nm |
| 重量: | 0.10 (Z=L) | kg |

油口②可承受全壓.若使用於交叉洩壓閥的迴路,請考慮滑軸的內漏量



| X | 結構設計選項 | |
|----|---------------|--|
| 20 | ① 到 ② (P 到 T) | |

- 響應時間=10 ms
- 最大內漏量約 (30 cc/min./70 bar)

| Y | 控制彈簧選項 | |
|---|-----------------------------|--|
| | 調壓範圍 (客戶可指定設定壓力) | |
| A | 5 - 210 bar (標準設定壓力 70 bar) | |
| B | 5 - 105 bar (標準設定壓力 70 bar) | |
| C | 5 - 420 bar (標準設定壓力 70 bar) | |
| N | 5 - 55 bar (標準設定壓力 28 bar) | |
| Q | 5 - 28 bar (標準設定壓力 14 bar) | |
| W | 5 - 315 bar (標準設定壓力 70 bar) | |

· 螺桿調整最大行程為 6 圈, 請勿過度調整, 避免造成內部零件損壞。
(螺桿調整最大扭矩 4 Nm)

| Z | 控制方式選項 | |
|---|------------------------|--|
| L | 標準內六角螺桿 | |
| K | 調鈕附設定鈕 (訂購編號: 7ZAK001) | |
| C | 不鏽鋼材質 防調封蓋 | |