

訂購編號: **RP-10W-X-Y-Z**

內六角邊
4.0 Hex.

控制方式:
圖示為Z=L型螺桿

3/8"-24UNF-2A

外六角邊
14.27 Hex. (9/16 inch)
旋緊扭矩 9 - 10 Nm
適用於CH (5JAA097)
塑膠防調封蓋

Ø19

外六角邊
22.22 Hex.
(7/8 inch)

定位肩部

7/8"-14UNF-2A

出油 ②

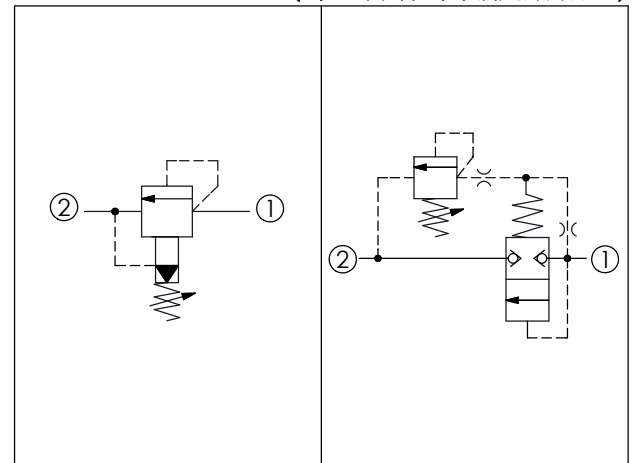
進油 ①

L=60
K=66

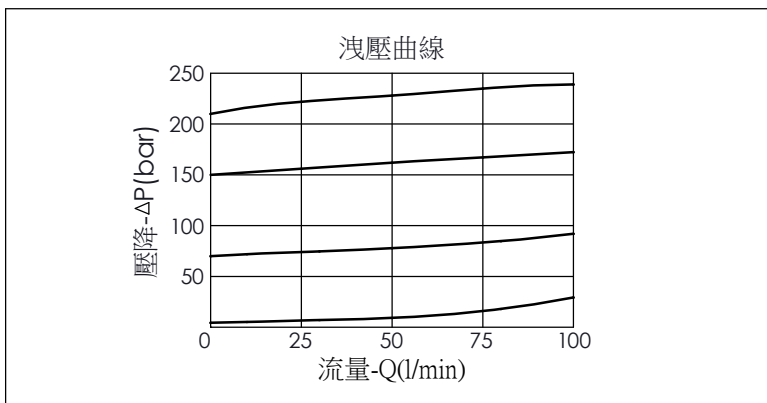
31.5

尺寸單位:mm

目錄上的結構、尺寸、
資訊僅供參考



技術參數		
額定壓力:	350	bar
額定流量:	95	l/min
成型孔:	10W-2	
安裝扭矩:	35 - 45	Nm
重量:	0.17 (Z=L)	kg
油口②可承受全壓.若使用於交叉洩壓閥的迴路		



X	結構設計選項	
2G	平衡提動軸型	
<ul style="list-style-type: none"> 響應時間=7 ms 最大內漏量約 (0.7 cc/min./70 bar) 洩壓閥當壓降高時，容易導致孔蝕(氣蝕)現象，且造成噪音或油路板表面侵蝕。為了改善此現象，可以選擇此平衡提動軸型結構。 		

Y	控制彈簧選項	
	調壓範圍	
A	7 - 210 bar (標準設定壓力 70 bar)	
B	3.5 - 105 bar (標準設定壓力 70 bar)	
C	10.5 - 420 bar (標準設定壓力 70 bar)	
N	4 - 55 bar (標準設定壓力 28 bar)	
Q	4 - 28 bar (標準設定壓力 14 bar)	
W	7 - 315 bar (標準設定壓力 70 bar)	

Z	控制方式選項	
L	標準內六角螺桿	
K	調鈕附設定鈕 (訂購編號: 6ZAK001)	
C	不鏽鋼材質 防調封蓋	