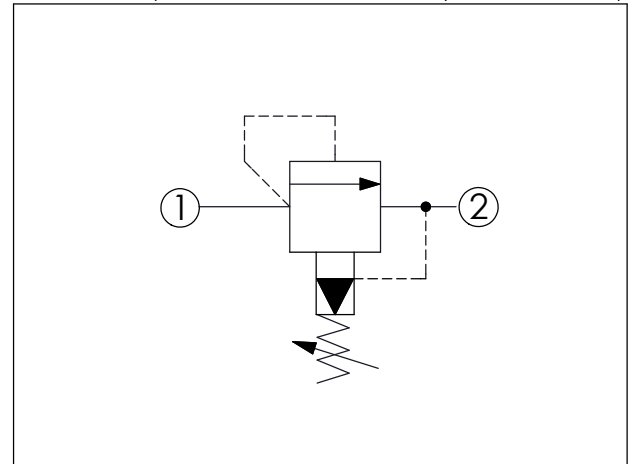


訂購編號: **RP-16A-X-Y-Z**

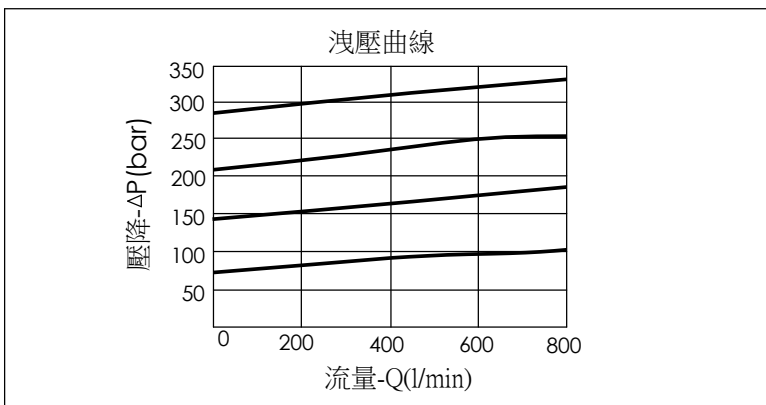
尺寸單位:mm

目錄上的結構、尺寸、資訊僅供參考



技術參數		
額定壓力:	350	bar
額定流量:	380	l/min
成型孔:	16A-2	
安裝扭矩:	200 - 215	Nm
重量:	0.53 (Z=L)	kg

油口②可承受全壓.若使用於交叉洩壓閥的迴路,請考慮滑軸的內漏量



X	結構設計選項	
<b>22</b>	導壓操作 ① 到 ② (P 到 T)	
	<ul style="list-style-type: none"> <li>響應時間=2 ms</li> <li>最大內漏量約 (66 cc/min./70 bar)</li> </ul>	

Y	控制彈簧選項	
	調壓範圍(客戶可指定設定壓力)	
<b>A</b>	7 - 210 bar	(標準設定壓力 70 bar)
<b>B</b>	3.5 - 105 bar	(標準設定壓力 70 bar)
<b>C</b>	10.5 - 420 bar	(標準設定壓力 70 bar)
<b>D</b>	1.7 - 55 bar	(標準設定壓力 28 bar)
<b>E</b>	1.7 - 28 bar	(標準設定壓力 14 bar)
<b>N</b>	4 - 55 bar	(標準設定壓力 28 bar)
<b>Q</b>	4 - 28 bar	(標準設定壓力 14 bar)
<b>W</b>	10.5 - 315 bar	(標準設定壓力 70 bar)

Z	控制方式選項	
<b>L</b>	標準內六角螺桿	
<b>LP</b>	標準內六角螺桿 外部金屬元件不鏽鋼	
<b>K</b>	調鈕附設定鈕 (訂購編號: 6ZAK001)	
<b>C</b>	不鏽鋼材質 防調封蓋	