

訂購編號: **RP-18A-X-Y-Z**

內六角邊
4.0 Hex.

控制方式:
圖示為Z=L型螺桿

3/8"-24UNF-2A

外六角邊
14.27 Hex. (9/16 inch)
旋緊扭矩 9 - 10 Nm
適用於CH (5JAA097)
塑膠防調封蓋

φ40

外六角邊
41.2 Hex.
(1-5/8 inch)

M48x2.0

出油 ②

進油 ①

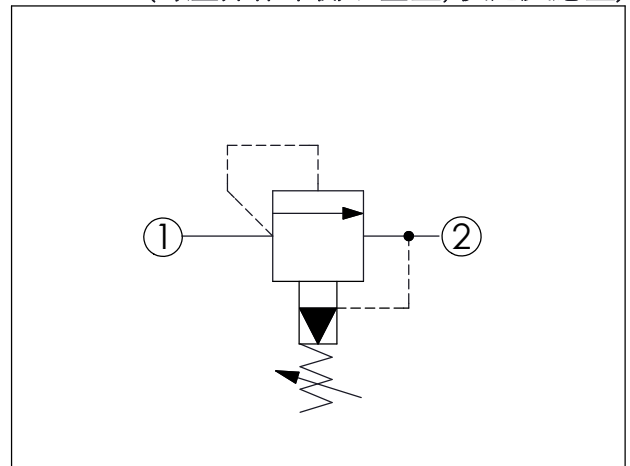
L=71
K=78

定位肩部

79.57 (參考)

尺寸單位:mm

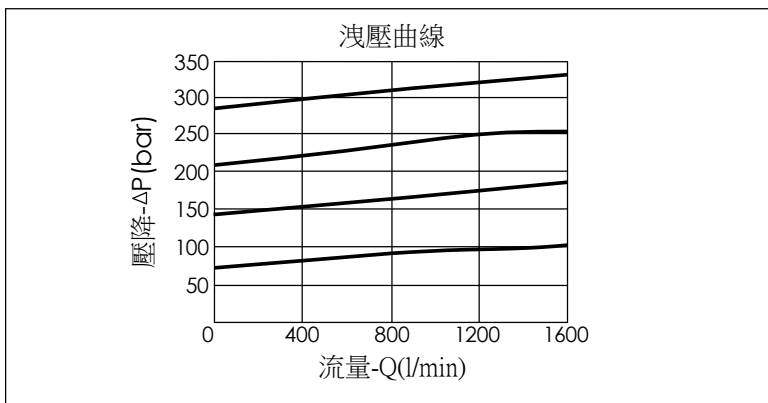
目錄上的結構、尺寸、
資訊僅供參考



技術參數

額定壓力:	350	bar
額定流量:	760	l/min
成型孔:	18A-2 (18AB-2)	
安裝扭矩:	465 - 500	Nm
重量:	1.16 (Z=L)	kg

油口②可承受全壓.若使用於交叉洩壓閥的迴路,請考慮滑軸的內漏量



X 結構設計選項

22 導壓操作 ① 到 ② (P 到 T)

- 響應時間=2 ms
- 最大內漏量約 (82 cc/min./70 bar)

Y 控制彈簧選項

調壓範圍 (客戶可指定設定壓力)

A	7 - 210 bar (標準設定壓力 70 bar)
B	3.5 - 105 bar (標準設定壓力 70 bar)
C	10.5 - 420 bar (標準設定壓力 70 bar)
D	1.7 - 55 bar (標準設定壓力 28 bar)
E	1.7 - 28 bar (標準設定壓力 14 bar)
N	4 - 55 bar (標準設定壓力 28 bar)
Q	4 - 28 bar (標準設定壓力 14 bar)
W	10.5 - 315 bar (標準設定壓力 70 bar)

Z 控制方式選項

L	標準內六角螺桿	
K	調鈕附設定鈕 (訂購編號: 6ZAK001)	
C	不鏽鋼材質 防調封蓋	