

訂購編號: **RP-12W-X-Y-Z**

內六角邊
4.0 Hex.

控制方式:
圖示為Z=L型螺桿

3/8"-24UNF-2A

外六角邊
14.27 Hex. (9/16 inch)
旋緊扭矩 9 - 10 Nm
適用於CH (5JAA097)
塑膠防調封蓋

外六角邊
32.0 Hex.

Φ25

定位肩部

2

45.1

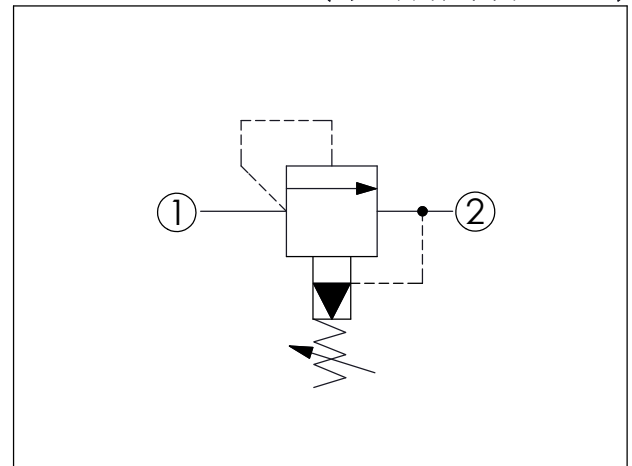
L=56
K=63

出油 ②

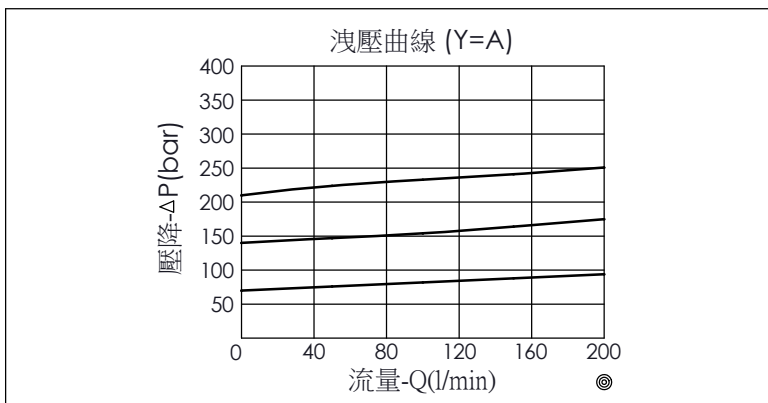
進油 ①

尺寸單位:mm

目錄上的結構、尺寸、資訊僅供參考


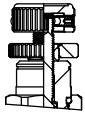


技術參數		
額定壓力:	350	bar
額定流量:	200	l/min
(參考性能曲線圖)		
成型孔:	12W-2	
安裝扭矩:	54 - 66	Nm
重量:	0.287 (Z=L)	kg
油口②可承受全壓.若使用於交叉洩壓閥的迴路,請考慮滑軸的內漏量		



X	結構設計選項	
26	① 到 ② (P 到 T)	
<ul style="list-style-type: none"> 響應時間=10 ms 最大內漏量約 (50 cc/min./70 bar) 		

Y	控制彈簧選項	
	調壓範圍(客戶可指定設定壓力)	
A	7 - 210 bar (標準設定壓力 70 bar)	
B	3.5 - 105 bar (標準設定壓力 70 bar)	
C	10.5 - 420 bar (標準設定壓力 70 bar)	
D	1.7 - 55 bar (標準設定壓力 28 bar)	
E	1.7 - 28 bar (標準設定壓力 14 bar)	
N	4 - 55 bar (標準設定壓力 28 bar)	
Q	4 - 28 bar (標準設定壓力 14 bar)	
W	10.5 - 315 bar (標準設定壓力 70 bar)	

Z	控制方式選項	
L	標準內六角螺桿	
K	調鈕附設定鈕 (訂購編號: 6ZAK001)	
C	不鏽鋼材質 防調封蓋	