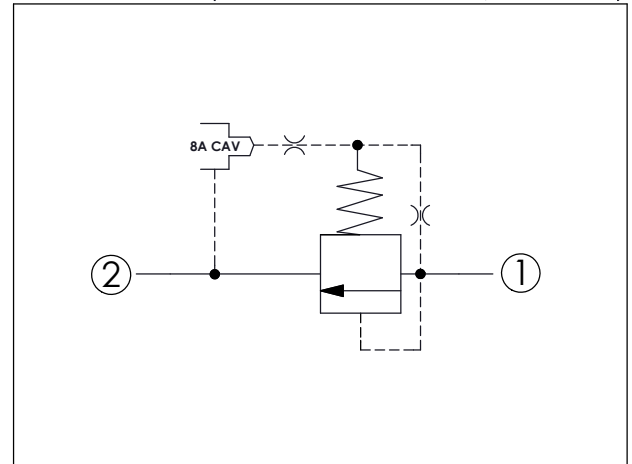


訂購編號:	RP-10A-X-Y-8
-------	---------------------

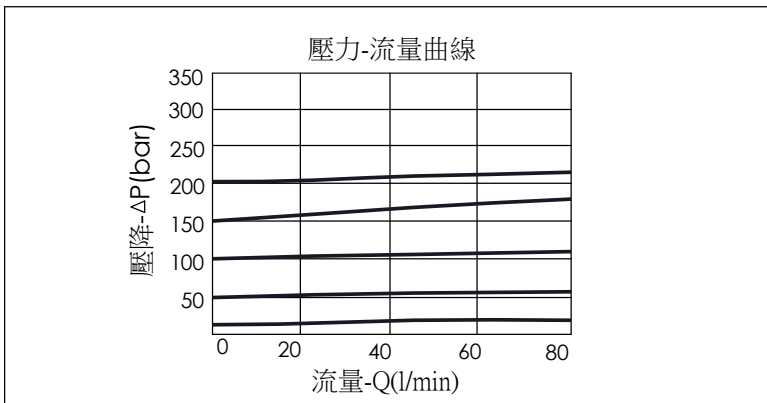
尺寸單位:mm

目錄上的結構、尺寸、資訊僅供參考



技術參數		
額定壓力:	350	bar
額定流量:	95	l/min
成型孔:	10A-2	
安裝扭矩:	40 - 50	Nm
重量:	0.09	kg

若要在油口②承受全壓並適用於交叉洩壓閥的迴路應用, 必須加裝雙背托環, 請考慮滑軸的內漏量, 如有疑問歡迎向本公司銷售部門洽詢.



X	結構設計選項
20	① 到 ② (P 到 T)
	<ul style="list-style-type: none"> · 響應時間=10 ms · 最大內漏量約 (33 cc/min./70 bar)

Y	控制彈簧選項
	最低控制壓力
D	1.7 bar (25 psi)
W	7 bar (100 psi)
	<p style="font-size: small;">W 彈簧適合使用在高壓降的應用. 若有任何問題,請與本公司銷售部門聯繫!</p>
