

訂購編號: **RV-11A-X-Y-Z**

內六角邊
4.0 Hex.

控制方式:
圖示為Z=L型螺桿

3/8"-24UNF-2A

外六角邊
14.27 Hex. (9/16 inch)
旋緊扭矩 9 - 10 Nm
適用於CH (5JAA097)
塑膠防調封蓋

外六角邊
22.22 Hex.
(7/8 inch)

透氣孔 ③

M20x1.5

出油 ②

進油 ①

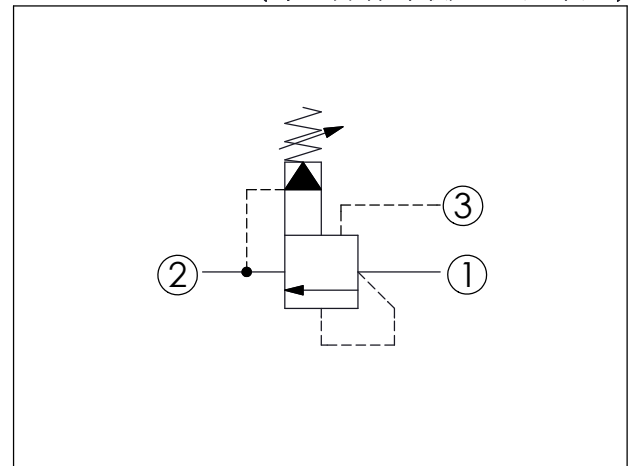
定位肩部

L=64
K=70

35.05 (參考)

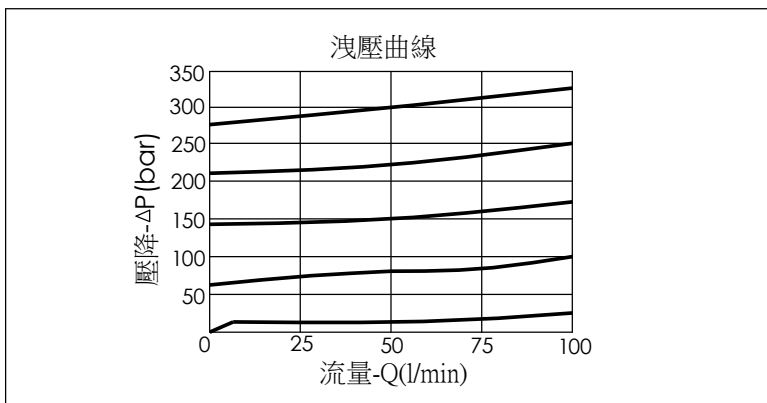
尺寸單位:mm

目錄上的結構、尺寸、
資訊僅供參考



技術參數		
額定壓力:	350	bar
額定流量:	60	l/min
成型孔:	11A-3	
安裝扭矩:	40 - 50	Nm
重量:	0.15 (Z=L)	kg

若要在油口②承受全壓並適用於交叉洩壓閥的迴路應用, 必須加裝雙背托環, 請考慮滑軸的內漏量, 如有疑問歡迎向本公司銷售部門洽詢。



X	結構設計選項	
30	標準型	

- 響應時間=10 ms
- 最大內漏量約 (33 cc/min./70 bar)

Y	控制彈簧選項	
	調壓範圍	
A	7 - 210 bar	(標準設定壓力 70 bar)
B	3.5 - 105 bar	(標準設定壓力 70 bar)
C	10.5 - 420 bar	(標準設定壓力 70 bar)
D	1.7 - 55 bar	(標準設定壓力 28 bar)
E	1.7 - 28 bar	(標準設定壓力 14 bar)
H	2 - 210 bar	(標準設定壓力 70 bar)
W	10.5 - 315 bar	(標準設定壓力 70 bar)

Z	控制方式選項	
L	標準內六角螺桿	
K	調鈕附設定鈕 (訂購編號: 6ZAK001)	
C	不鏽鋼材質 防調封蓋	