

訂購編號: **RV-2A-X-Y-Z**

外六角邊
28.57 Hex.
(1-1/8 inch)

8A-2/ 08W-2 控制插孔

35

排油 ③

1.0"-14UNS-2A

出油 ②

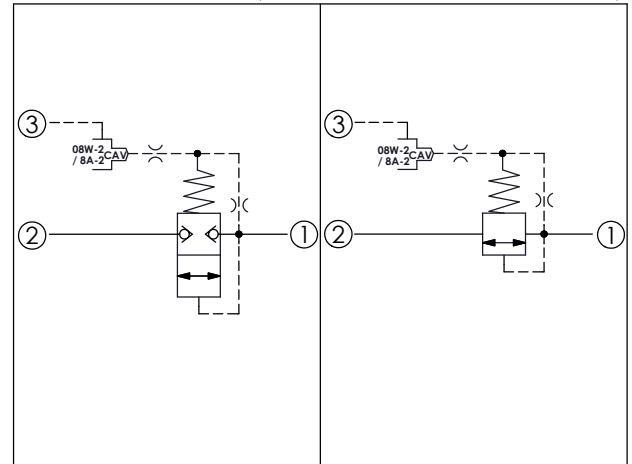
35.12 (參考)

進油 ①

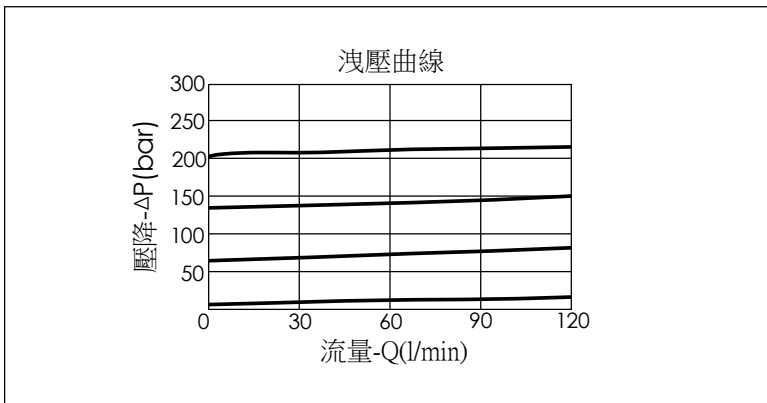
定位肩部

尺寸單位:mm

目錄上的結構、尺寸、資訊僅供參考



技術參數		
額定壓力:	350	bar
額定流量:	120	l/min
成型孔:	2A-3	
安裝扭矩:	60 - 70	Nm
重量:	0.20	kg
油口②可承受全壓.適用於交叉洩壓閥的迴路應用		



X	結構設計選項	
3G	平衡提動軸型	
<ul style="list-style-type: none"> 響應時間=2 ms 最大內漏量約 (0.7 cc/min.) 耐油污設計 洩壓閥當壓降高時, 容易導致孔蝕(氣蝕)現象, 且造成噪音或油路板表面侵蝕。為了改善此現象, 可以選擇此平衡提動軸型結構。 		

Y	控制彈簧選項	
	最低控制壓力	
B	3.5 bar (50 psi)	
W	7 bar (100 psi)	
W彈簧適合使用在高壓降的應用 若有任何問題,請與本公司銷售部門聯繫!		

Z	控制方式選項	
8	8A-2 插孔	
8W	08W-2 插孔	