

訂購編號: **RV-11A-X-Y-Z-85**

內六角邊
4.0 Hex.

控制方式:
圖示為Z=L型螺桿

3/8"-24UNF-2A

外六角邊
14.27 Hex. (9/16 inch)
旋緊扭矩 9 - 10 Nm
適用於CH (5JAA097)
塑膠防調封蓋

Ø19

外六角邊
22.22 Hex. (7/8 inch)

透氣孔 ③

M20x1.5

出油 ②

進油 ①

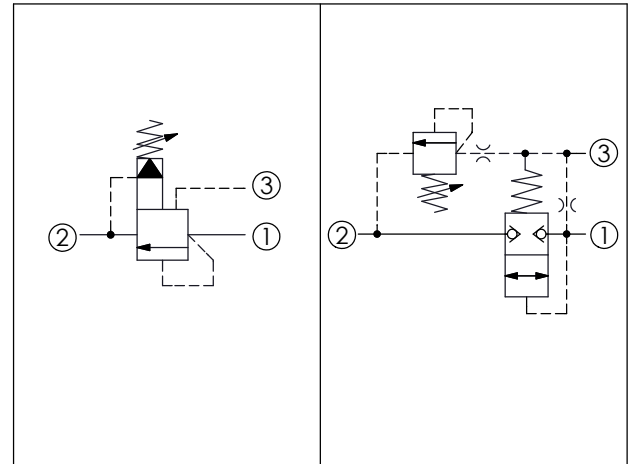
L=64
K=70

定位肩部

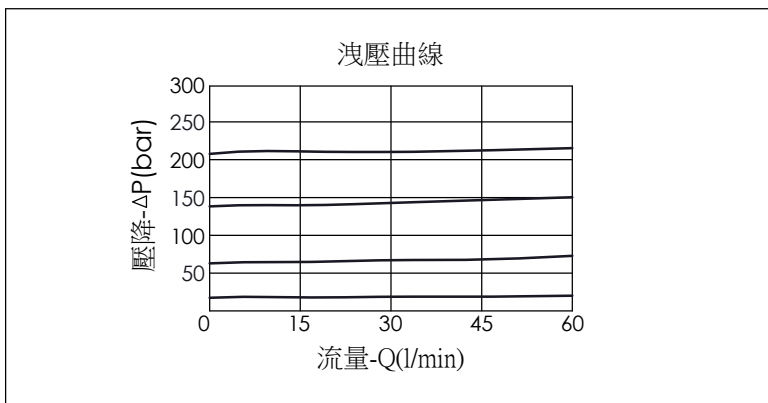
35.05 (參考)

尺寸單位:mm

目錄上的結構、尺寸、資訊僅供參考



技術參數		
額定壓力:	350	bar
額定流量:	60	l/min
成型孔:	11A-3	
安裝扭矩:	40 - 50	Nm
重量:	0.16 (Z=L)	kg



X	結構設計選項	
3G	平衡提動軸型	
	<ul style="list-style-type: none"> 響應時間=2 ms 最大內漏量約 (0.7 cc/min./70 bar) 耐油污設計 洩壓閥當壓降高時，容易導致孔蝕(氣蝕)現象，且造成噪音或油路板表面侵蝕。為了改善此現象，可以選擇此平衡提動軸型結構。 	

Y	控制彈簧選項	
	調壓範圍	
A	7 - 210 bar (標準設定壓力 70 bar)	
B	3.5 - 105 bar (標準設定壓力 70 bar)	
C	10.5 - 420 bar (標準設定壓力 70 bar)	
N	4 - 55 bar (標準設定壓力 28 bar)	
Q	4 - 28 bar (標準設定壓力 14 bar)	
W	10.5 - 315 bar (標準設定壓力 70 bar)	

Z	控制方式選項	
L	標準內六角螺桿	
K	調鈕附設定鈕 (訂購編號: 6ZAK001)	
C	不鏽鋼材質 防調封蓋	