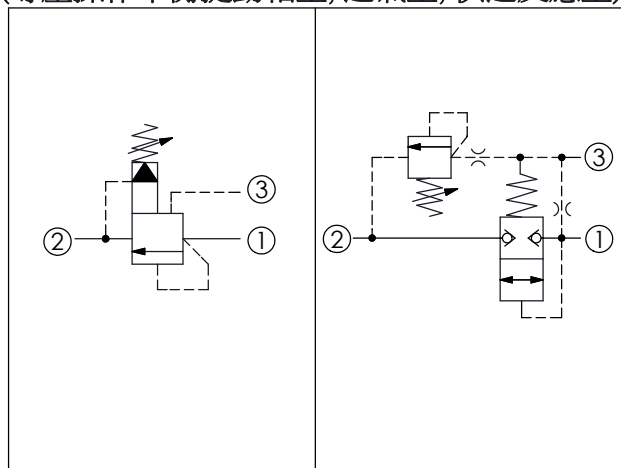


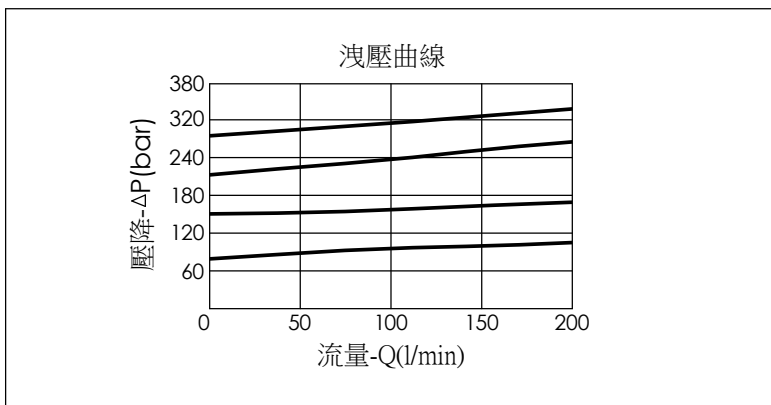
訂購編號: **RV-2A-X-Y-Z-85**

尺寸單位:mm

目錄上的結構、尺寸、資訊僅供參考



| 技術參數 | | |
|-------|------------|-------|
| 額定壓力: | 350 | bar |
| 額定流量: | 95 | l/min |
| 成型孔: | 2A-3 | |
| 安裝扭矩: | 60 - 70 | Nm |
| 重量: | 0.29 (Z=L) | kg |



| X | 結構設計選項 | |
|-----------|---|--|
| 3G | 平衡提動軸型 | |
| | <ul style="list-style-type: none"> 響應時間=2 ms 最大內漏量約 (0.7 cc/min./70 bar) 耐油污設計 洩壓閥當壓降高時，容易導致孔蝕(氣蝕)現象，且造成噪音或油路板表面侵蝕。為了改善此現象，可以選擇此平衡提動軸型結構。 | |

| Y | 控制彈簧選項 | |
|----------|--------------------------------|--|
| | 調壓範圍 | |
| A | 7 - 210 bar (標準設定壓力 70 bar) | |
| B | 3.5 - 105 bar (標準設定壓力 70 bar) | |
| C | 10.5 - 420 bar (標準設定壓力 70 bar) | |
| N | 4 - 55 bar (標準設定壓力 28 bar) | |
| Q | 4 - 28 bar (標準設定壓力 14 bar) | |
| W | 10.5 - 315 bar (標準設定壓力 70 bar) | |

| Z | 控制方式選項 | |
|----------|---------------------------|--|
| L | 標準內六角螺桿 | |
| K | 調鈕附設定鈕 (訂購編號: 6ZAK001) | |
| C | 不鏽鋼材質 防調封蓋 | |