

訂購編號: **RV-11A-X-Y-Z**

內六角邊
4.0 Hex.

控制方式:
圖示為Z=L型螺桿

3/8"-24UNF-2A

外六角邊
14.27 Hex. (9/16 inch)
旋緊扭矩 9 - 10 Nm
適用於CH (5JAA097)
塑膠防調封蓋

外六角邊
22.22 Hex.
(7/8 inch)

二次
壓感應口 ③

定位肩部

M20x1.5

出油 ②

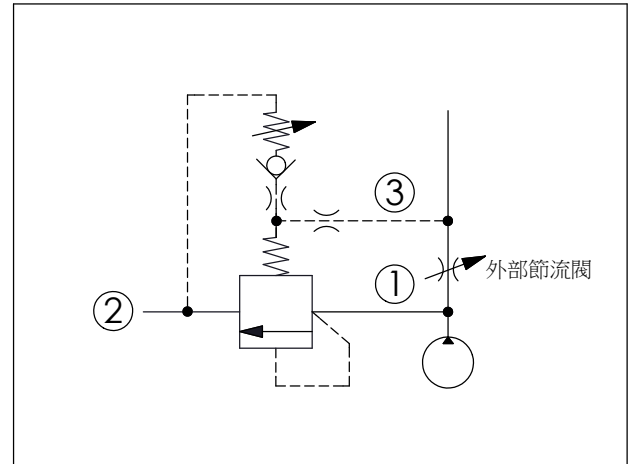
進油 ①

L=64
K=70

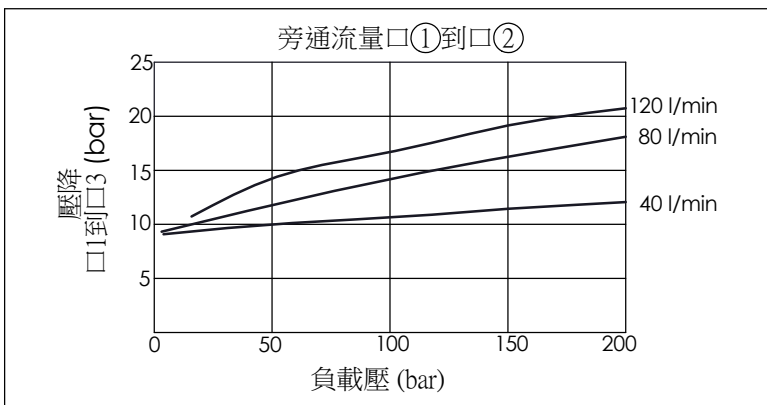
35.05 (參考)

尺寸單位:mm

目錄上的結構、尺寸、
資訊僅供參考



| 技術參數 | | |
|-------|------------|-------|
| 額定壓力: | 350 | bar |
| 額定流量: | 40 | l/min |
| 成型孔: | 11A-3 | |
| 安裝扭矩: | 40 - 50 | Nm |
| 重量: | 0.15 (Z=L) | kg |



| X | 結構設計選項 | |
|-----------|--|--|
| 3B | 活塞無節流孔壓力補償 差壓為7 bar | |
| | <ul style="list-style-type: none"> 響應時間=10 ms 最大內漏量約 (30 cc/min./70 bar) | |

| Y | 控制彈簧選項 | |
|----------|----------------|-----------------|
| | 調壓範圍 | |
| A | 7 - 210 bar | (標準設定壓力 70 bar) |
| B | 3.5 - 105 bar | (標準設定壓力 70 bar) |
| C | 10.5 - 420 bar | (標準設定壓力 70 bar) |
| W | 10.5 - 315 bar | (標準設定壓力 70 bar) |

| Z | 控制方式選項 | |
|----------|---------------------------|--|
| L | 標準內六角螺桿 | |
| K | 調鈕附設定鈕 (訂購編號: 6ZAK001) | |
| C | 不鏽鋼材質 防調封蓋 | |