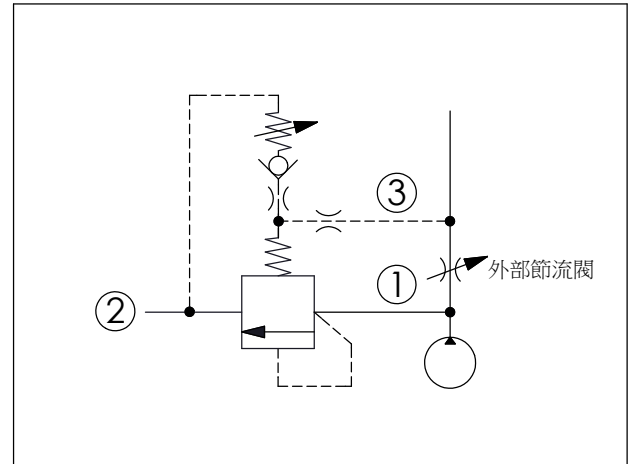


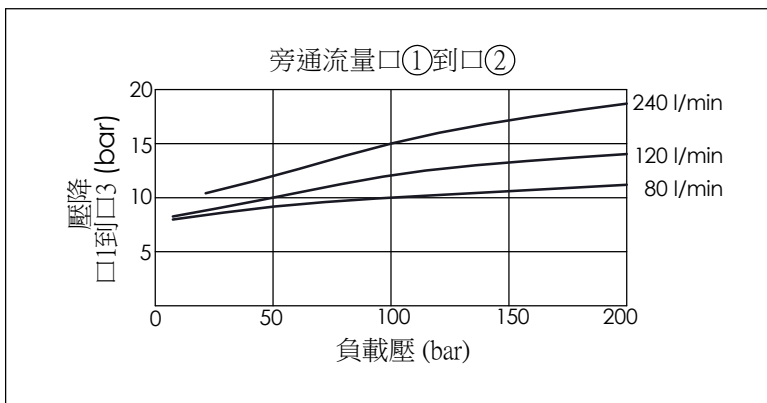
訂購編號: **RV-2A-X-Y-Z**

尺寸單位:mm

目錄上的結構、尺寸、資訊僅供參考



技術參數		
額定壓力:	350	bar
額定流量:	80	l/min
成型孔:	2A-3	
安裝扭矩:	60 - 70	Nm
重量:	0.29 (Z=L)	kg



X	結構設計選項	
3B	活塞無節流孔壓力補償 差壓為8 bar	
	<ul style="list-style-type: none"> 響應時間=10 ms 最大內漏量約 (50 cc/min./70 bar) 	

Y	控制彈簧選項	
	調壓範圍	
A	7 - 210 bar	(標準設定壓力 70 bar)
C	7 - 420 bar	(標準設定壓力 70 bar)
W	7 - 315 bar	(標準設定壓力 70 bar)

Z	控制方式選項	
L	標準內六角螺桿	
K	調鈕附設定鈕 (訂購編號: 6ZAK001)	
C	不鏽鋼材質 防調封蓋	