

訂購編號: **RV-21A-X-Y-8**

外六角邊
22.22 Hex.
(7/8 inch)

8A2插孔

排油 ④

透氣孔 ③

M20x1.5

出油 ②

進油 ①

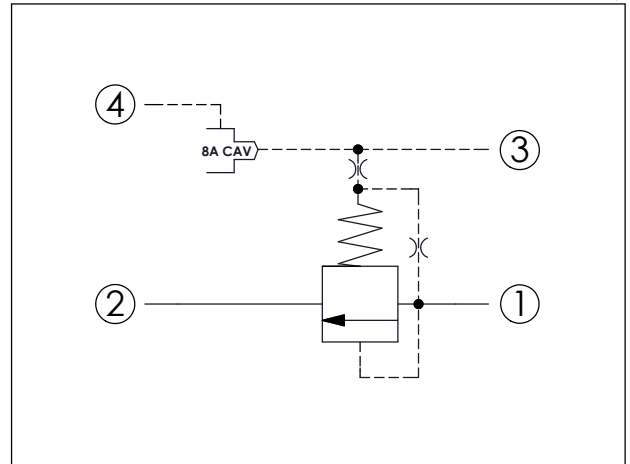
46

定位肩部

35.05 (參考)

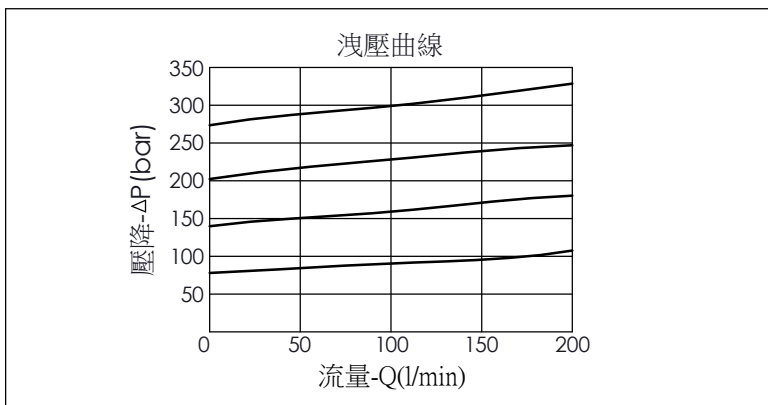
尺寸單位:mm

目錄上的結構、尺寸、
資訊僅供參考



技術參數		
額定壓力:	350	bar
額定流量:	60	l/min
成型孔:	21A-4	
安裝扭矩:	40 - 50	Nm
重量:	0.14	kg

若要在油口②承受全壓並適用於交叉洩壓閥的迴路應用，必須加裝雙背托環，請考慮滑軸的內漏量，如有疑問歡迎向本公司銷售部門洽詢。



X	結構設計選項	
40	標準型	
<ul style="list-style-type: none"> 響應時間=10 ms 最大內漏量約 (30 cc/min./70 bar) 		

Y	控制彈簧選項	
	最低控制壓力	
D	1.7 bar (25 psi)	
W	7 bar (100 psi)	
	W彈簧適合使用在高壓降的應用 若有任何問題,請與本公司銷售部門聯繫!	

Z	控制方式選項	
8	8A-2 插孔	
<ul style="list-style-type: none"> 應用: 請參考PRA-8A-2D-Y-Z-74、PRB-8A-2D-Y-Z 歡迎向本公司銷售部門洽詢相關的技術問題 		