

訂購編號: **RV-23A-X-Y-8**

外六角邊
31.7 Hex.
(1-1/4 inch)

8A-2 插孔

66

排油 ④

透氣孔 ③

M36x2.0

出油 ②

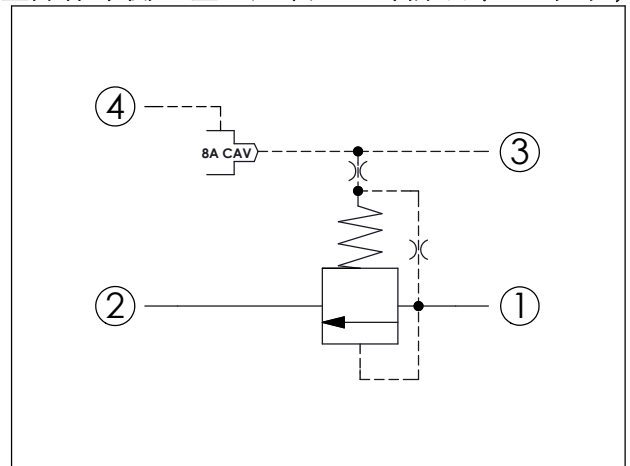
進油 ①

定位肩部

46.22 (參考)

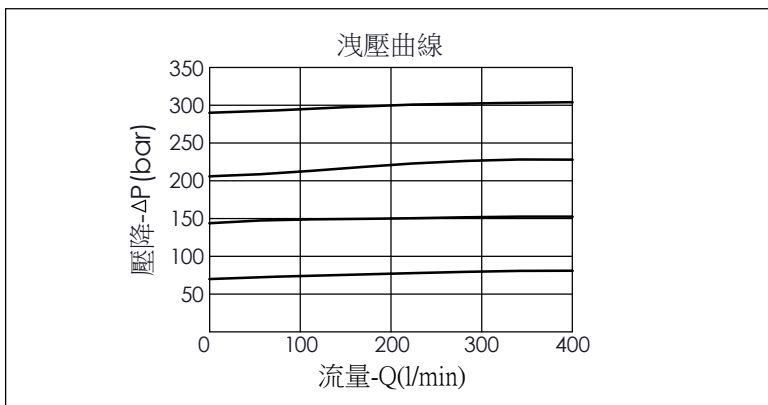
尺寸單位:mm

目錄上的結構、尺寸、
資訊僅供參考



技術參數		
額定壓力:	350	bar
額定流量:	240	l/min
成型孔:	23A-4	
安裝扭矩:	200 - 215	Nm
重量:	0.63	kg

油口②可承受全壓.若使用於交叉洩壓閥的迴路,請考慮滑軸的內漏量



X	結構設計選項	
40	標準型	

- 響應時間=10 ms
- 最大內漏量約 (65 cc/min./70 bar)

Y	控制彈簧選項	
	最低控制壓力	
D	1.7 bar (25 psi)	
W	7 bar (100 psi)	

W彈簧適合使用在高壓降的應用
若有任何問題,請與本公司銷售部門聯繫!

Z	控制方式選項	
8	8A-2 插孔	

- 應用: 請參考PRA-8A-2D-Y-Z-74、PRB-8A-2D-Y-Z
- 歡迎向本公司銷售部門洽詢相關的技術問題